

Ўзбекистон Республикаси  
Адлия вазирлигида  
2013 йил 29 июлда 2496-сон  
билан рўйхатга олинган  
Ўзбекистон Республикаси  
Вазирлар Маҳкамаси ҳузуридаги  
Давлат тест маркази директорининг  
2013 йил 2 июлдаги  
01-236-сон буйруғига  
ИЛОВА

**Тошкент тиббиёт академияси ҳузуридаги  
Ҳарбий-тиббиёт факультетига номзодларни  
қабул қилишда тест синовларини ташкил этиш  
ва ўтказиш тартиби тўғрисидаги  
НИЗОМ**

Муқаддима

I боб. Умумий қоидалар

II боб. Тест синовларини ўтказишга  
тайёргарлик кўриш ва ўтказиш

III боб. Тест синовлари натижаси бўйича  
берилган апелляцияларни кўриб чиқиш

IV боб. Яқуний қоида

1-илова. 1-шакл. Абитуриентлардан тушган аризалар ҳақида маълумот

2-илова. Титул варақаси

3-илова. Абитуриент рухсатномаси

4-илова. 1-шакл. Абитуриентларнинг умумий рўйхати

2-шакл. Абитуриентларга рухсатномаларни тарқатиш қайдномаси

5-илова. 1-шакл. Бинонинг тест синовларига

тайёрлиги тўғрисидаги баённома

2-шакл. Бино ҳудудига киришга рухсат берилган Давлат  
тест маркази вакиллари, видеооператор, аудитория

раҳбарлари ва кузатувчилар рўйхати

3-шакл. Бинода репетиция ўтказиш баённомаси

6-илова. Титул варақалари солинган пакетни очиш ҳақида далолатнома

7-илова. 1-шакл (намуна). Тест синови ўтказиладиган бино,  
қават ва аудиторияларнинг режа-чизмаси

2-шакл (намуна). Биноларнинг жойлашиш схемаси

3-шакл (намуна). 1-биносининг асосий жойлашиш схемаси

4-шакл (намуна). 1-биноси 2-қаватида аудиторияларнинг  
жойлашиш схемаси

5-шакл (намуна). Тест синовлари ўтказиладиган

бинолар тўғрисида умумий маълумот

6-шакл. Абитуриентларнинг аудиториялардаги

ўтириш ўринлари сони ҳақидаги маълумот

7-шакл. Абитуриентларни ўтириш ўрнини рақамлаш намунаси

8-илова. Бино вакилларининг бинолар бўйича тақсимооти

9-илова. Бинолар бўйича тест материалларини

тарқатиш ва қабул қилиш баённомаси

- 10-илова. 1-шакл. Қават вакили ҳисоботи
- 2-шакл. Бино вакили ҳисоботи
- 3-шакл. Муассаса вакили ҳисоботи
- 11-илова. 1-шакл. Қават вакили, аудитория раҳбарлари ва кузатувчилар тақсимоти
- 2-шакл. Тест синовларига келмаган Давлат тест маркази вакиллари, аудитория раҳбарлари ва кузатувчилари тўғрисида далолатнома
- 12-илова. Абитуриентларнинг бино ва гуруҳлар бўйича умумий рўйхати
- 13-илова. 1-шакл. Бинода тест материалларини тарқатиш ва қабул қилиш баённомаси
- 2-шакл. Захира тест материалларини тарқатиш баённомаси
- 14-илова. Аудиторияда тест синовини ўтказиш баённомаси
- 15-илова. Абитуриентларнинг аудиториялар бўйича рўйхати
- 16-илова. Олий таълим муассасаларига кирувчилар учун саволлар китоби
- 17-илова. Жавоблар варақаси
- 18-илова. 1-шакл. Титул варақалари пакети
- 2-шакл. Жавоблар варақаси пакети
- 3-шакл. Ишлатилмаган саволлар китоблари пакети
- 19-илова. Тест синовларидан четлаштириш тўғрисида далолатнома
- 20-илова. Тест саволлари ёки тест синовларини ўтказиш жараёни юзасидан эътирозлар бўйича ариза
- 21-илова. Тест натижалари бўйича апелляция шикояти

Мазкур Низом Ўзбекистон Республикасининг "Таълим тўғрисида"ги (Ўзбекистон Республикаси Олий Мажлисининг Ахборотномаси, 1997 й., 9-сон, 225-модда) ва "Кадрлар тайёрлаш миллий дастури тўғрисида"ги (Ўзбекистон Республикаси Олий Мажлисининг Ахборотномаси, 1997 й., 11-12-сон, 295-модда) қонунларига ҳамда Вазирлар Маҳкамасининг 2012 йил 10 июлдаги 203-сон қарори (Ўзбекистон Республикаси қонун ҳужжатлари тўплами, 2012 й., 28-сон, 318-модда) билан тасдиқланган Тошкент тиббиёт академияси ҳузуридаги Ҳарбий-тиббиёт факультетининг Уставига асосан Тошкент тиббиёт академияси ҳузуридаги Ҳарбий-тиббиёт факультетига (бундан буён матнда таълим муассасаси деб юритилади) номзодларни (бундан буён матнда абитуриент деб юритилади) ўқишга қабул қилишда тест синовларини ташкил этиш ва ўтказиш тартибини белгилайди.

## **I БОБ. УМУМИЙ ҚОИДАЛАР**

1. Тест синовлари Ўзбекистон Республикаси Вазирлар Маҳкамаси ҳузуридаги Давлат тест маркази (бундан буён матнда Давлат тест маркази деб юритилади) томонидан ўтказилади.

2. Тест синовларини ташкил этиш ва уларни адолатли ўтказиш масъулияти, мазкур Низом талабларига қатъий риоя этган ҳолда Давлат тест маркази вакиллари, таълим муассасаси қабул комиссияси (бундан буён матнда қабул комиссияси деб юритилади) раиси, маҳаллий давлат ҳокимияти органлари ва улар томонидан тайинланадиган аудиториялар раҳбарлари зиммасига юкланади.

3. Тест синовлари ўтказиладиган куни Давлат тест марказининг тегишли рухсатномасига эга бўлмаган шахсларнинг тест синовлари ўтказиладиган ҳудуд ва биноларга кириши тақиқланади.

4. Давлат тест маркази вакилларига бошқа тизим ходимлари топшириқ ёки кўрсатма беришга ҳақли эмас.

5. Тест синовлари ўтказиладиган кун Вазирлар Маҳкамасининг 2012 йил 10 июлдаги 203-сон қарори билан тасдиқланган Тошкент тиббиёт академияси ҳузуридаги Ҳарбий-тиббиёт факультетининг Уставида белгиланган муддатларда Мудофаа вазирлиги томонидан Давлат тест маркази билан келишган ҳолда белгиланади.

## **II БОБ. ТЕСТ СИНОВЛАРИНИ ЎТКАЗИШГА ТАЙЁРГАРЛИК КЎРИШ ВА ЎТКАЗИШ**

1-§. Қабул комиссияларини ташкил этиш ва уларнинг вазифалари

2-§. Тест синовларини ташкил этиш ва ўтказишда

Давлат тест марказининг асосий вазифалари

3-§. Тест синовларини ташкил этиш ва ўтказишда

Давлат тест маркази вакиллариининг вазифалари

4-§. Тест синовларини ташкил этиш ва ўтказишда маҳаллий

давлат ҳокимияти органларининг асосий вазифалари

5-§. Тест синовларини ўтказишда аудитория

раҳбари ва кузатувчиларнинг вазифалари

6-§. Тест синовлари ўтказиладиган бино

ва аудиторияларни тест синовларига тайёрлаш

7-§. Тест синовларида видеотасвирни ташкил қилиш

8-§. Тест синовларини ўтказиш ва натижаларни аниқлаш

### **1-§. Қабул комиссияларини ташкил этиш ва уларнинг вазифалари**

6. Таълим муассасасида абитуриентларни ўқишга қабул қилишни сифатли ташкил этиш мақсадида белгиланган тартибда қабул комиссияси ташкил этилади.

7. Қабул комиссияси раиси томонидан тест синовларини ўтказиш билан боғлиқ ишларни амалга ошириш мақсадида қабул комиссиясининг иш режаси тасдиқланади.

8. Қабул жараёнини юқори даражада уюшқоқлик билан, тартибли равишда ташкил этиш, тест синови жараёнининг ҳолисона ва адолатли ўтишини таъминлаш, абитуриентларга уларнинг тест синовлари жараёнидаги вазифалари, ҳуқуқ ва мажбуриятларини тушунтириш, тест синовларини ўтказиш билан боғлиқ барча зарур шароитларни яратиш ҳамда тест синовлари натижалари бўйича абитуриентлар ва уларнинг ота-оналарига тўлиқ маълумотлар бериш қабул комиссиясининг асосий вазифалари ҳисобланади.

9. Қабул комиссияси ўзига белгиланган вазифаларни қуйидаги тартибда амалга оширади:

қабул жараёни бошланадиган кунга қадар қабул комиссиясининг эълонлар тахтасида Вазирлар Маҳкамасининг 2012 йил 10 июлдаги 203-сон қарори билан тасдиқланган Тошкент тиббиёт академияси ҳузуридаги Ҳарбий-тиббиёт факультетининг Устави, мазкур Низом, шунингдек тест ўтказиладиган фанлар рўйхатини ва қабул жараёнига оид

маълумотларни ҳар куни эълон қилиб боради ва тест синови натижаси эълон қилинганга қадар олинмаслигини таъминлайди;

тест синовлари ўтказилишидан 10 кун олдин тест синовларини топширишга тавсия этилган абитуриентлар ҳақидаги (махсус код, қайд рақами, таълим муассасасининг номи, фуқаролиги, фамилияси, исми, отасининг исми, миллати, жинси, паспорт серияси ва рақами, яшаш жойи, туғилган йили ва жойи, ижтимоий келиб чиқиши, таълим олаётган таълим муассасаси номи ва манзили, таълим тили) маълумотларни Давлат тест маркази томонидан тақдим этилган махсус дастур орқали маълумотлар базасига хатосиз киритади ҳамда уларнинг электрон суратларини, мазкур Низомнинг 1-иловасида келтирилган шакл бўйича абитуриентлардан тушган аризалар ҳақидаги маълумотлар билан бирга Давлат тест марказига тақдим этади;

мазкур Низомнинг 2-иловасида келтирилган шаклдаги титул варақасини, мазкур Низомнинг 3-иловасида келтирилган шаклдаги абитуриент рухсатномасини, мазкур Низомнинг 4-иловаси 1-шакли бўйича абитуриентларнинг умумий рўйхатини ва мазкур Низомнинг 4-иловаси 2-шакли бўйича абитуриентларга рухсатномаларни тарқатиш қайдномасини чоп этиш бўйича Давлат тест маркази билан шартнома тузади;

тест синови ўтказилишидан 7 кун олдин Давлат тест марказидан белгиланган тартибдаги абитуриентларнинг умумий рўйхатини электрон рақамли имзо билан тасдиқланган ҳолда қабул қилиб олади ва уни шу кунинг ўзида эълонлар тахтасига жойлаштиради;

тест синови ўтказилишидан 3 кун олдин Давлат тест марказидан абитуриент рухсатномалари ва абитуриентларга рухсатномаларни тарқатиш қайдномаларини қабул қилиб олади;

тест синови ўтказилишидан 2 кун олдин тест синовлари ўтказиладиган биноларда абитуриентларни тест синови ўтказиш тартиби билан яна бир бор таништириш мақсадида маслаҳат пунктларини ташкил қилади ва абитуриентларга "Абитуриент рухсатнома"сини тарқатади;

маҳаллий давлат ҳокимияти органлари билан ҳамкорликда тест синовлари ўтказиладиган бино ва аудиторияларни 6-параграфда белгиланган тартиб бўйича тайёрлайди ҳамда абитуриентларни бино ҳудуди ва бинога ўз вақтида тартибли киритиш учун ҳар бир бино эшигида назорат хизмати постларини, шунингдек мазкур бобнинг 7-параграфида белгиланган тартибга асосан видеотасвирни ўрнатилишини таъминлайди;

тест синови ўтказилишидан 2 кун олдин тест синови ўтказиш учун тайёрланган биноларни Давлат тест марказининг бино вакилига топширади ва бу ҳақда мазкур Низомнинг 5-иловаси 1-шакли бўйича бинонинг тест синовларига тайёрлиги тўғрисидаги баённомани расмийлаштиради;

тест синови ўтказилишидан 1 кун олдин репетицияни ташкил этади ва ўтказилади. Шу кун соат 7.30 га қадар Давлат тест маркази директорининг электрон рақамли имзоси билан тасдиқланган мазкур Низомнинг 5-иловаси 2-шакли бўйича бино ҳудудига киришга рухсат берилган Давлат тест маркази вакиллари (муассаса, бино, ҳудуд ва қават вакиллари), видеооператорлари, аудитория раҳбарлари ва кузатувчилари рўйхатини олади ҳамда назорат хизмати постларига топширади;

репетиция тугагач, мазкур Низомнинг 5-иловаси 3-шаклига мувофиқ бинода репетиция ўтказиш баённомасини расмийлаштиришда иштирок этади;

компьютер техникалари, нусха кўчириш ва алоқа воситалари сақланадиган хоналар, тест синовлари ўтказилмайдиган аудиториялар, турли қўшимча хоналар ва қаватларнинг кириш-чиқиш эшиклари ҳамда тест синовлари ўтказиладиган аудитория ва хоналар белгиланган тартибда алоҳида текширувдан ўтказилгандан сўнг муҳрланишида иштирок этади;

Давлат тест марказидан тест синови натижалари қайдномаси билан бирга, абитуриентни тест синови натижаси билан боғловчи ягона ҳужжат ҳисобланган, абитуриент томонидан белгиланган тартибда тўлдирилган титул варақаларининг асл

нусхаларини ва тўлдирилмаган титул варақаларининг нусхаларини Давлат тест марказидан текшириб, мазкур Низомнинг 6-илоvasида келтирилган титул варақалари солинган пакетни очиш ҳақида далолатнома асосида қабул қилиб олади ва белгиланган тартибда тўлдирилмаган титул варақаларининг асл нусхаларини Давлат тест марказида қолдиради;

тест синови натижаларини Давлат тест марказидан олган куни таълим муассасасида эълон қилади ҳамда абитуриентларга тест синови натижалари бўйича тўлиқ маълумот беради.

10. Қабул комиссиясига юклатилган барча вазифаларнинг сифатли бажарилишини таъминлаш бўйича жавобгарлик қабул комиссиясининг раиси ва масъул котиби зиммасига юклатилади.

## **2-§. Тест синовларини ташкил этиш ва ўтказишда Давлат тест марказининг асосий вазифалари**

11. Давлат тест маркази тест синовларини ташкил этиш ва ўтказиш билан боғлиқ қуйидаги вазифаларни бажаради:

тест материалларининг сифатли, нуқсонсиз тайёрланишини таъминлайди ҳамда махфийликни сақлаган ҳолда тайёрлайди ва чоп этади;

таълим муассасаларидан мазкур Низомда қайд этилган барча маълумотлар ва маълумотлар базаларини электрон рақамли имзо билан тасдиқланган ҳолда қабул қилиб олади ва ишлов беради;

Давлат тест маркази вакиллари, аудитория раҳбарлари ва кузатувчиларини таълим муассасаси бўйича тақсимотини амалга оширади;

абитуриентларнинг аудиториялар бўйича рўйхатларини шакллантиради;

тест материалларини фельдъегерлик хизмати ходимларига топширади ва улардан қабул қилиб олади;

қабул комиссиясига тест синови натижалари билан бирга тўлдирилган титул варақаларини топширади;

бажарилган тест топшириқларини текширади ва натижасини чиқаради;

тест материалларини таҳлил қилади.

12. Давлат тест маркази тест синовларини ташкил этиш ва ўтказишда қуйидаги ишларни бажаради:

аудитория раҳбарлари ва кузатувчилари учун ўтказиладиган семинар машғулотлари бўйича дастур ишлаб чиқади ва таълим муассасасига тақдим этади;

таълим муассасасидан тест синовларини ўтказиш режалаштирилган бино ва аудиториялар ҳақидаги маълумотларни мазкур Низомнинг 7-илоvasи 1 - 6-шакллари асосида қабул қилади, таҳлил қилади, белгиланган тартибга жавоб берадиган бино ва аудиторияларнинг режа-чизмаларини тасдиқлайди;

тест синови ўтказилишидан 10 кун олдин аудитория раҳбарлари ва кузатувчилари учун ўтказиладиган семинар машғулотларининг талаб даражасида ташкил этилиши ва ўтказилишини назорат қилади ҳамда маҳаллий давлат ҳокимияти органлари томонидан тасдиқланган Давлат тест маркази вакиллари, аудитория раҳбарлари ва кузатувчилари ҳақидаги маълумотлар базаларини электрон рақамли имзо билан тасдиқланган шаклда қабул қилади;

тест синови ўтказилишидан 3 кун олдин алфавит тартибда чоп этилган абитуриентлар рухсатномалари ва абитуриентларга рухсатномаларни тарқатиш қайдномасини электрон рақамли имзо билан тасдиқланган ҳолда қабул комиссиясига топширади;

тест синови ўтказилишидан 1 кун олдин Давлат тест маркази вакиллари, аудитория раҳбарлари ва кузатувчиларини қуръа ташлаш йўли билан бинолар бўйича тақсимотини электрон рақамли имзо билан тасдиқланган ҳолда қабул комиссиясига тақдим этади;  
Давлат тест маркази вакилларининг ўз вазифаларини аниқ билишини таъминлайди.

### **3-§. Тест синовларини ташкил этиш ва ўтказишда Давлат тест маркази вакилларининг вазифалари**

13. Давлат тест маркази вакиллари манфаатдор вазирликлар ва идоралар, шунингдек маҳаллий давлат ҳокимияти органларининг тавсияси асосида давлат ва жамоат ташкилотлари ходимларидан танлаб олинади.

14. Давлат тест маркази томонидан тест синовлари жараёнига жалб этилган Давлат тест маркази вакиллари билан шартнома тузилади.

15. Давлат тест марказининг таълим муассасаси бўйича вакили (бундан буён матнда муассаса вакили деб юритилади) Давлат тест марказининг бино бўйича вакили (бундан буён матнда бино вакили деб юритилади), Давлат тест марказининг бино ҳудуди бўйича вакили (бундан буён матнда ҳудуд вакили деб юритилади) ва Давлат тест марказининг қават бўйича вакили (бундан буён матнда қават вакили деб юритилади) фаолиятига умумий раҳбарлик қилади ҳамда мазкур Низом талаблари асосида фаолият юритиши устидан назорат ўрнатади. Бино вакили қават вакилларининг фаолиятига умумий раҳбарлик қилади. Қават вакили аудитория раҳбарлари фаолиятини бошқаради.

Ваколати доирасида қават вакили бино вакилининг, бино вакили муассаса вакилининг, муассаса вакили Давлат тест марказининг масъул ходими раҳбарлигида фаолият юритади.

16. Давлат тест маркази вакилларининг вазифалари қуйидагилардан иборат:  
тест синовларини ўтказиш тартибини мукамал билиш;  
маҳаллий давлат ҳокимияти органлари, қабул комиссияси билан ҳамкорликда аудитория раҳбарлари ва кузатувчилари сифатида жалб этиладиган ходимлар учун тест синовларини ўтказиш тартиби тўғрисида амалий семинар машғулотларини ўтказиш;  
ўзига бириктирилган таълим муассасаси, бино, қаватда тест синови ўтказиш тартибига қатъий риоя қилиниши, тест синовининг ҳолисона ва адолатли ўтказилишини таъминлаш;  
тест синови жараёнида аудитория раҳбарига амалий ёрдам кўрсатиш;  
тест синовлари ўтказиладиган таълим муассасаси ҳудудига кириш жойидаги назорат постида микрокалькулятор, луғат, жадвал, китоб, уяли алоқа воситалар ҳамда шу каби турли хил тақиқланган воситалар ва шпаргалкалар олиб киришга уринган абитуриентларни тест синовидан четлаштириш бўйича далолатномани расмийлаштириш.

17. Давлат тест маркази вакилларининг тест синови ўтказиладиган бинога ён дафтарча, сумкача, уяли алоқа воситалари ва шунга ўхшаш тақиқланган буюмлар билан киритилиши тақиқланади.

18. Муассаса вакили қуйидаги тартибда фаолият юритади:  
тест синови ўтказилишидан 2 кун олдин қабул комиссияси масъул котиби билан биргаликда ўзига тегишли бино, қават ва аудиторияларнинг тест синовларига тайёрлигини текширади, аниқланган камчиликларни бартараф этади. Қабул комиссияси масъул котибидан Давлат тест марказига тасдиқланган ҳолда тақдим этилган дислокация ҳужжатлари асосида бинони қабул қилади ва мазкур Низомнинг 5-илоvasи 1-шакли

асосида бинонинг тест синовларига тайёрлиги тўғрисидаги баённомани расмийлаштиради;

тест синови ўтказилишидан 1 кун олдин соат 8.00 дан бошлаб маҳаллий давлат ҳокимияти органлари, қабул комиссияси, аудитория раҳбарлари ва кузатувчилар иштирокида тест синовларига тайёргарлик кўриш учун репетиция ўтказиши ҳамда бинода репетиция ўтказиш баённомасини расмийлаштиради ва шу куни Давлат тест марказига тақдим этади.

19. Муассаса вакили тест синовлари ўтказиладиган куни қуйидаги вазифаларни бажаради:

соат 6.00 дан кечикмасдан таълим муассасасига етиб келади ва ҳудудга назорат хизмати постлари орқали паспорти билан киради;

соат 6.15 гача Бош штабда бино вакиллари иштирокида фельдъегерлик хизмати ходимларидан тест материалларини муҳри бузилмаганлигини текшириб, қабул қилиб олади;

мазкур Низомнинг 8-иловаси асосида бино вакилларининг бинолар бўйича тақсимотини эълон қилади;

келмаган бино вакили ўрнига захирадаги вакиллардан бирини тайинлайди;

соат 6.30 гача мазкур Низомнинг 9-иловасида келтирилган бинолар бўйича тест материалларини тарқатиш ва қабул қилиш баённомаси асосида бино вакилига тест материалларини тарқатади ва тегишли устунини расмийлаштиради;

таълим муассасасида тест синовларининг ўз вақтида бошланиши ва белгиланган вақтда тугашини назорат қилади;

ваколати доирасида юзага келган муаммоларни бартараф этиш чораларини кўради;

соат 13.10 гача мазкур Низомнинг 9-иловасида келтирилган бинолар бўйича тест материалларини тарқатиш ва қабул қилиш баённомаси асосида бино вакилидан тест материалларини қабул қилиб олади ва тегишли устунни расмийлаштиради;

ўз вақтида топширилган тест материалларини бино вакиллари иштирокида фельдъегерлик хизмати ходимларига топширади. Бу ҳақда Давлат тест марказига телефон орқали хабар беради. Бино бўйича сабабсиз ўз вақтида олиб келинмаган тест материалларини қабул қилмайди, ҳисобот шаклининг бошқа муаммолар қисмига бу ҳақда батафсил маълумот киритади;

соат 14.10 гача мазкур Низомнинг 10-иловаси 1 ва 2-шакллари асосида тайёрланган қават вакили ҳисоботи, бино вакили ҳисоботи, бино бўйича тўлдирилган барча шакллар, расмийлаштирилган далолатномалар, тестга келмаган Давлат тест маркази вакиллари, аудитория раҳбарлари ва кузатувчилари рухсатномалари, тест материалларини тарқатиш ва йиғиб олиш баённомалари, абитуриентларнинг бинога кириш жараёни видеотасвири солинган ва муҳрланган махсус пакетларни қабул қилиб олади ҳамда мазкур Низомнинг 10-иловаси 3-шакли асосида муассаса вакили ҳисоботи билан биргаликда тест синови ўтказилган куни соат 18.00 гача Давлат тест марказига топширади;

20. Бино вакили тест синовлари ўтказиладиган куни қуйидаги вазифаларни бажаради:

соат 6.30 гача Бош штабда муассаса вакилидан бино бўйича қават вакиллари, аудитория раҳбарлари ва кузатувчилари рўйхатларини, уларнинг ва видеооператорлар рухсатномаларини, шунингдек тест материалларини қабул қилиб олади ҳамда бинога соат 6.40 гача етиб боради;

захира тест материаллари солинган қутиларни сейфга жойлаштиради ва муҳрлайди;

соат 7.00 гача қават вакиллари орқали мазкур Низомнинг 11-иловаси 1-шакли асосида қават вакили, аудитория раҳбарлари ва кузатувчилари тақсимотини эълон қилиб, уларга ва видеооператорларга рухсатномаларни тарқатади. Келмаган қават вакиллари, аудитория раҳбарлари ва кузатувчилари ўрнига захирадан тайинлайди ва бу ҳақда мазкур

Низомнинг 11-илоvasи 2-шаклида келтирилган Тест синовларига келмаган Давлат тест маркази вакиллари, аудитория раҳбарлари ва кузатувчилари тўғрисида далолатномани расмийлаштиради;

соат 7.00 га қадар бино бўйича тўлдирилган барча шакллар, расмийлаштирилган далолатномалар ҳамда тест синови жараёнига келмаган Давлат тест маркази вакиллари, аудитория раҳбарлари, кузатувчилар рухсатномаларини махсус пакетга солиб муҳрлайди;

соат 7.00 да ҳудуд вакилига мазкур Низомнинг 12-илоvasига мувофиқ абитуриентларнинг бино ва гуруҳлар бўйича умумий рўйхатини, аудитория раҳбарларига абитуриентларнинг аудиториялар бўйича рўйхатини ва абитуриентларнинг гуруҳлар бўйича титул варақалари солинган пакетларни беради;

соат 8.15 гача қават вакиллари орқали мазкур Низомнинг 13-илоvasи 1-шаклида келтирилган Бинода тест материалларини тарқатиш ва қабул қилиш баённомаси асосида тест материаллари кутилларини аудитория раҳбарларига топширади ва бу ҳақда баённоманинг тегишли устунларини расмийлаштиради;

соат 9.00 гача қават вакилларининг абитуриентлар томонидан тест материалида типографик нуқсон борлиги ҳақидаги мурожаати юзасидан зудлик билан захира қутисидан таълим йўналиши, таълим тилига мос тест материалларини олиб қават вакилига беради ва бу ҳақда мазкур Низомнинг 13-илоvasи 2-шаклига мувофиқ Захира тест материалларини тарқатиш баённомасини расмийлаштиради;

соат 11.40 гача абитуриентларнинг тест топширишини назорат қилиб боради ва тест жараёнида муаммо пайдо бўлса, зудлик билан ҳал қилади;

аудиторияда тест синовини ўтказиш тартибини бузган абитуриентларнинг тест синовидан четлаштирилиши ва бу ҳақда далолатнома тузилишини назорат қилади;

соат 12.40 гача қават вакиллари орқали мазкур Низомнинг 13-илоvasи 1-шаклида келтирилган Бинода тест материалларини тарқатиш ва қабул қилиш баённомаси асосида аудитория раҳбарларидан тест материаллари кутилларини муҳрланган ҳолда қабул қилиб олади, баённоманинг тегишли устунларини расмийлаштиради ҳамда ўз вақтида топширган аудитория раҳбарлари рухсатномасининг тегишли жойларини тўлдириб имзо қўяди, шунингдек аудиториядан сабабсиз ўз вақтида олиб келинмаган тест материаллари кутилларини қабул қилмайди ва ҳисобот шаклининг бошқа муаммолар қисмига бу ҳақда батафсил маълумот киритади;

соат 13.10 гача қават вакиллари иштирокида муҳрланган тест материаллари кутилларини қопларга солиб муҳрлайди. Муҳрланган тест материалларини Бош штабга олиб боради ва таълим муассасаси вакилига топширади ҳамда фельдъегерлик хизмати ходимларига топширилишида иштирок этади;

соат 14.10 гача қават вакилларида ҳисоботларни қабул қилади ва мазкур Низомнинг 10-илоvasи 2-шакли бўйича бино вакили ҳисоботини ёзади. Бино бўйича тўлдирилган барча шакллар, расмийлаштирилган далолатномалар, баённомалар, тестга келмаган Давлат тест маркази вакиллари, аудитория раҳбарлари ва кузатувчилари рухсатномалари, абитуриентларнинг бинога кириш жараёни видеотасвири солинган ва муҳрланган махсус пакетни муассаса вакилига топширади.

21. Тўлдирилмаган ёки Давлат тест марказига келтирилмаган шакллар учун бино вакили шахсан жавобгар ҳисобланади.

22. Қават вакили тест синовлари ўтказиладиган куни қуйидаги ишларни бажаради:

соат 7.00 гача аудитория раҳбарлари ва кузатувчиларига бино вакили бошчилигида рухсатномаларни тарқатади ҳамда уларни белгиланган аудиторияларга олиб боради;

ўзига тегишли қаватда аудитория раҳбарлари ва кузатувчиларининг фаолиятини назорат қилади;



тест синови ўтказилаётган аудиторияда абитуриент томонидан тест синови ўтказиш тартиби бузилиши аниқланганда, аудитория раҳбаридан ушбу ҳолат бўйича тест синовларидан четлаштириш тўғрисида далолатнома расмийлаштирилишини талаб қилади;

тест синови ўтказиш тартибини бузган аудитория раҳбари ёки кузатувчини тест синовидан четлаштиради, уларнинг ўрнига захирадан бошқани тайинлайди ҳамда ушбу ҳолатларни ҳисоботида кўрсатади;

аудиторияларда пакетлар ва тест материаллари қутисини муҳрлашда амалий ёрдам беради;

қаватдаги аудиториялар раҳбарлари томонидан тест материаллари қутиларининг бино вакилига топширилишини назорат қилади;

мазкур Низомнинг 10-илоvasи 1-шакли бўйича қават вакили ҳисоботини ёзиб, бино вакилига топширади.

23. Худуд вакили тест синовлари ўтказиладиган куни қуйидаги ишларни бажаради:

соат 7.00 да бино вакилидан мазкур Низомнинг 12-илоvasида келтирилган шаклда абитуриентларнинг бино ва гуруҳлар бўйича умумий рўйхатини олади ва бино худудида эълонлар тахтасига жойлаштиради;

абитуриентларни бино худуди ва бинога тартибли равишда киришини назорат қилади;

бино худудига киришда тақиқланган воситаларни олиб киришга ҳаракат қилган абитуриентларни четлаштириш ва тегишли далолатномани расмийлаштиришда иштирок этади.

24. Тест синови давомида мазкур Низомнинг 66-бандида кўрсатилган салбий ҳолатларни содир этган қават вакили бино вакили томонидан, бино вакили муассаса вакили томонидан, муассаса вакили Давлат тест маркази масъул ходими томонидан тест синовидан четлаштирилади, ўрнига захирадан бошқа вакил тайинланади ҳамда бу ҳақда номзодни тавсия этган ташкилотга маълум қилинади. Барча ҳолатлар тегишли ҳисоботларда кўрсатилади.

#### **4-§. Тест синовларини ташкил этиш ва ўтказишда маҳаллий давлат ҳокимияти органларининг асосий вазифалари**

25. Туман (шаҳар) ҳокимликлари таълим муассасасининг мурожаатига асосан қуйидаги ишларни амалга оширади:

бино ва аудиторияларни мазкур Низомнинг 6-параграфида белгиланган тартиб бўйича тест синовига тайёрлаш ва тест синовини ўтказиш билан боғлиқ барча зарур шарт-шароитларни яратишда амалий ёрдам беради;

тест синови иштирокчиларига уларнинг вазифаларини тушунтиради ҳамда Давлат тест маркази вакиллари, аудитория раҳбарлари ва кузатувчиларининг ўқув-семинар машғулотларига, репетицияга ва тест синовларига ўз вақтида етиб келишини таъминлайди.

26. Маҳаллий давлат ҳокимияти органлари ўз ваколатлари доирасида тест синовларининг тартибли ўтишини таъминлайди.

#### **5-§. Тест синовларини ўтказишда аудитория раҳбари ва кузатувчиларнинг вазифалари**

27. Аудитория раҳбарлари ва кузатувчилари аудиторияларга Давлат тест маркази томонидан қуръа ташлаш йўли билан тақсимланади.

28. Аудитория раҳбарлари ва кузатувчилари томонидан бинога тақиқланган буюмларни олиб кирилиши ман этилади. Тест синовии ўтказиладиган аудиторияда тест синовларини мазкур Низом талабларига қатъий риоя қилинган ҳолда тўғри ва адолатли ўтказилишини таъминлаш бўйича шахсий жавобгарлик аудитория раҳбари зиммасига юкланади.

29. Ҳар бир аудиторияга 1 нафар аудитория раҳбари, 15 нафар абитуриент учун 1 нафар кузатувчи бириктирилади. Кузатувчи ўзи масъул ҳисобланган абитуриентларга тест материалларини тарқатиш ва йиғиб олиш ҳамда тест синовини белгиланган тартибда ўтказилишига масъул ҳисобланади. Аудитория раҳбари кузатувчилар фаолиятини назорат қилади ва мазкур Низомнинг 14-иловасида келтирилган Аудиторияда тест синовини ўтказиш баённомасини расмийлаштиради.

30. Тест синовлари ўтказиладиган куни аудитория раҳбари ва кузатувчиси ўзига бириктирилган бинога соат 6.30 дан кечикмасдан паспорти билан етиб келади. Соат 7.00 гача бино штабида рухсатномасини олади ва имзо қўяди ҳамда рухсатномасида кўрсатилган аудиторияга мазкур Низомнинг 15-иловасига мувофиқ тўлдирилган абитуриентларнинг аудиториялар бўйича рўйхати билан бориб, исм ва фамилияларини ёзув тахтаси (доска)га ёзиб қўяди.

31. Аудитория раҳбари соат 8.15 гача бино штабида бино вакилидан тегишли титул варақалари солинган пакетни ва тест материаллари қутисини муҳри бузилмаганлигини текшириб қабул қилади, қават вакили бошчилигида аудиторияга олиб келади ҳамда титул варақалари солинган пакетни гувоҳлар иштирокида очиб, кузатувчиларга топширади.

32. Аудитория раҳбари соат 8.30 да аудитория кузатувчилари ва икки нафар абитуриентлар гувоҳлигида тест материаллари қутисини муҳрланганлигига ишонч ҳосил қилиб очади. Тест материаллари қутисидан абитуриентлар сонига мос мазкур Низомнинг 16-иловасида кўрсатилган шаклдаги саволлар китоби ҳамда мазкур Низомнинг 17-иловасида кўрсатилган шаклдаги жавоблар варақаси, мазкур Низомнинг 18-иловаси 1 - 3-шакллари бўйича титул варақалари пакети, жавоблар варақаси пакети ва ишлатилмаган саволлар китоблари пакети, мазкур Низомнинг 19-иловасида келтирилган шаклдаги Тест синовларидан четлаштириш тўғрисида далолатномани, тест материалларини муҳрлаш учун 4 та Давлат тест маркази эмблемалари ва мазкур Низомнинг 14-иловада келтирилган шаклдаги Аудиторияда тест синовини ўтказиш баённомаси мавжудлигини текшириб олади.

33. Аудитория раҳбари абитуриентларга тарқатиш учун жавоблар варақалари ва жавоблар варақаси рақамига мос рақамли саволлар китобларини кузатувчиларга топширади ҳамда мазкур Низомнинг 15-иловасида келтирилган шаклдаги абитуриентларнинг аудиториялар бўйича рўйхатига абитуриентлар томонидан тест материалларини қабул қилиб олганликларини тасдиқлаб, имзо қўйишларини назорат қилади.

34. Аудитория раҳбари соат 9.00 гача қуйидаги ишларни бажаради:  
абитуриентларга жавоблар варақасини букмаслик, жавоблар варақасининг маркер чизиғига ёзмаслик ва жавоблар варақаси рақами остида жойлашган доирачаларни бўямасликни тушунтиради;

абитуриентларга саволлар китоби рақами билан жавоблар варақаси рақами мослигини ҳамда тест материаллари нуқсонсизлигини текшириб чиқишларини, жавоблар варақаси ва саволлар китоби муқовасининг тегишли жойига фамилияси, исми, отасининг исмини ёзиб имзо қўйишларини, титул варақаси ва абитуриент рухсатномасининг тегишли жойига жавоблар варақасидан жавоблар варақаси рақамини хатосиз кўчириб ёзиб имзо қўйишларини ва титул варақасидан жавоблар варақасининг тегишли жойига махсус кодни тўғри кўчириш бўйича кўрсатма беради;

кузатувчилардан тест синовиغا келмаган абитуриентларнинг жавоблар варақалари ва саволлар китобларини санаб қабул қилиб олади;

кузатувчиларга абитуриентлар томонидан тўлдирилган титул варақаларини йиғиб олиш бўйича кўрсатма беради ва улардан соат 9.00 га қадар санаб қабул қилиб олади;

абитуриент саволлар китоби нуқсонли эканлиги ҳақида мурожаат қилганда, нуқсон борлигига шахсан ўзи ишонч ҳосил қилгандан кейин тезкорлик билан қават вакилига мурожаат қилиб, захирадан шу тилга мос бўлган саволлар китоби ва жавоблар варақасини келтириб беришни сўрайди ҳамда абитуриентга нуқсонсиз тест материалларини топширади;

нуқсонли тест материаллари (саволлар китоби ва жавоблар варақаси) устига "Нуқсонли" деган ёзув киритади, нуқсонли тест саволлари китоби устига алмаштирилган вақтини, абитуриентнинг фамилияси, исми, отасининг исмини ёзиб имзо қўяди ҳамда нуқсонли тест саволлари китоби ва жавоблар варақасини жавоблар варақаси пакетига солади.

35. Аудитория раҳбари соат 9.00 да тест синови бошланганини эълон қилиб, тест синови бошланган ва тугаш вақтини доскага ёзиб қўяди.

36. Аудитория раҳбари соат 9.20 гача қуйидаги ишларни амалга оширади:

тест синовиغا келмаган абитуриентга тегишли саволлар китобини ишлатилмаган саволлар китоби пакетига солиб муҳрлайди, жавоблар варақасини жавоблар варақаси пакетига солиб қўяди ва мазкур Низомнинг 15-иловасида келтирилган абитуриентларнинг аудиториялар бўйича рўйхатига тест синовиغا келмаган абитуриент ҳақида "Қатнашмади" деган ёзув киритади;

йиғилган титул варақаларига ёзилган жавоблар варақалари рақамларини абитуриентларнинг аудиториялар бўйича рўйхатига ёзилган жавоблар варақалари рақамлари билан мослигини бирма-бир текшириб чиқади, тегишли жойига имзо қўйиб, титул варақалари пакетига солиб қўяди;

аудиторияда тест синовларини ўтказиш баённомасининг тегишли бандларини расмийлаштиради.

37. Аудитория раҳбари соат 11.40 да тест саволлари билан ишлаш учун ажратилган вақт тугаганлигини ва жавобларни жавоблар варақасига кўчириш учун ажратилган 20 дақиқалик вақт бошланганлигини эълон қилади.

38. Аудитория раҳбари соат 12.00 да тест синови учун ажратилган вақт тугаганлигини эълон қилади ва абитуриентларни ўринларидан туришларини талаб қилади ҳамда кузатувчиларга абитуриентлардан тест материалларини йиғиб олиш бўйича кўрсатма беради. Тест материаллари йиғиб олинганидан сўнг аудитория раҳбари саволлар китоби ва жавоблар варақасига шикаст етмаганлигини текширади ва абитуриентларга тест материалларини топширганлигини тасдиқлаш мақсадида мазкур Низомнинг 15-иловасида келтирилган абитуриентларнинг аудиториялар бўйича рўйхатига имзо қўйдириб, аудиториядан чиқишларини назорат қилади.

Тест синови учун ажратилган вақт тугаганлигини инобатга олмаган абитуриентларнинг тест материалларини қабул қилмайди. Абитуриентларнинг

аудиториялар бўйича рўйхатига "Топширмади" ёзувини киритиб, имзо билан тасдиқлайди, ҳолат бўйича далолатнома расмийлаштиради ва далолатномага абитуриентнинг титул варақасини елимлайди.

39. Аудитория раҳбари соат 12.00 дан 12.20 гача қуйидаги ишларни бажаради:

жавоблар варақаси пакетига тестда қатнашган абитуриентларнинг жавоблар варақаларини, ишлатилмаган жавоблар варақаларини, тест синовидан четлаштирилганлиги ҳақидаги далолатнома елимланган жавоблар варақалари ва титул варақаларини, тест материалларини ўз вақтида топширмаган абитуриентларнинг титул варақалари елимланган далолатномаларни, тест синовига келмаган абитуриентларнинг титул варақаларини, устига "Нуқсонли" деб ёзилган саволлар китоби ва унга тегишли жавоблар варақасини солади;

титул варақалари пакетига тест синовида қатнашган абитуриентларнинг титул варақаларини, абитуриентларнинг аудиториялар бўйича рўйхатини солади;

жавоблар варақаси пакети ва титул варақалари пакети устидаги шаклни расмийлаштиради ва кузатувчилар икки нафар абитуриент гувоҳлигида Давлат тест маркази эмблемаси билан муҳрлайди ҳамда муҳр устидаги тегишли жойга имзо қўяди;

тест материаллари қутисига ишлатилган саволлар китобларини, ишлатилмаган саволлар китоблари пакетини, жавоблар варақаси пакетини, титул варақалари пакетини, аудиторияда тест синовини ўтказиш баённомасини солади;

тест материаллари қутисини кузатувчилар ва икки нафар абитуриент гувоҳлигида Давлат тест маркази эмблемаси билан муҳрлайди ҳамда муҳр устидаги тегишли жойга имзо қўяди.

40. Соат 12.20 дан кечикмай муҳрланган тест материаллари қутисини кузатувчилар билан бирга бино вакилига топширади ва ушбу материалларни ўз вақтида топширганлигини тасдиқлаиб, рухсатномасининг тегишли жойига имзо қўйдиради.

41. Аудиторияда тест синови ўтказиш тартибининг бузилиши, тест синови ўтказиш тартибини бузган абитуриентнинг далолатнома асосида тест синовидан четлаштирилганлиги ёки четлаштирилмаганлиги, тест синови жараёнида ишлатилган шакллар ёки пакетлар устидаги белгиланган жойлар тўлдирилмаганлиги ёки чала тўлдирилганлиги, қутининг аудиторияда муҳрланмаганлиги, пакетнинг тегишли жойига ёзилган ва тасдиқланган ёзувнинг пакет ичидаги тест материаллари сонига мос келмаслиги, аудитория бўйича Давлат тест марказига келтирилмаган тест материаллари ва шикастланган тест материаллари бўйича далолатнома тузилмаганлиги бўйича шахсан аудитория раҳбари жавобгар ҳисобланади.

42. Аудитория кузатувчиси соат 8.00 гача қуйидаги ишларни бажаради:

аудиториянинг тест синовларига тайёрлигини текширади, тест жараёнига салбий таъсир этувчи омиллар аниқланганда, уларни бартараф этиш чораларини кўради;

аудиторияда абитуриентлар бўлса, уларни ташқарига чиқаради аудиториядаги ўтириш ўринлари белгиланган намуна асосида рақамланганлигини текширади;

аудитория раҳбаридан абитуриентларнинг аудиториялар бўйича рўйхати ва титул варақаларини қабул қилиб олади;

абитуриентларни титул варақаси, абитуриент рухсатномаси ва паспорти асосида текшириб (расмлар шу абитуриентга тегишлилигига ишонч ҳосил қилиб), абитуриентларнинг аудиториялар бўйича рўйхати асосида аудиторияга киритади;

абитуриентга титул варақасини топшириб, титул варақасида кўрсатилган жойга бориб ўтириши ҳақида кўрсатма беради;

тест синовига келмаган абитуриентнинг ўрни тест синови давомида бўш қолишини таъминлайди;

тест синовига келмаган абитуриентларга тегишли титул варақаларини санаб аудитория раҳбарига топширади.

43. Аудитория кузатувчиси соат 8.30 да аудитория раҳбаридан жавоблар варақалари ва жавоблар варақаси рақамига мос рақамли саволлар китобларини қабул қилиб олади ва абитуриентларга тарқатиб чиқади. Абитуриентларга жавоблар варақаси рақамини абитуриентларнинг аудиториялар бўйича рўйхатига ёздириб имзо қўйдиради ва абитуриентлар томонидан тўлдирилган титул варақаларини йиғиб олади ҳамда аудитория раҳбарига топширади.

44. Аудитория кузатувчиси соат 9.00 дан 12.00 гача тест синови белгиланган тартибда ўтишини назорат қилади, ўзига тегишли абитуриентлардан тест материалларини йиғиб олади ва аудитория раҳбарига топширади. Соат 12.20 гача тест материаллари қутисини аудиторияда муҳрлашда ва бино вакилига топширишда иштирок этади.

45. Тест синови давомида мазкур Низомнинг 67-бандида кўрсатилган салбий ҳолатларни содир этган аудитория раҳбари ёки кузатувчиси қават вакили томонидан тест синовидан четлаштирилади, ўрнига захирадан бошқаси тайинланади ва бу ҳақда номзодни тавсия этган ташкилотга маълум қилинади. Барча ҳолатлар тегишли ҳисоботларда кўрсатилади.

#### **6-§. Тест синовлари ўтказиладиган бино ва аудиторияларни тест синовларига тайёрлаш**

46. Қабул комиссияси томонидан бино ва аудиториялар мазкур Низомнинг 7-илоvasи 1 - 7-шаклларида белгиланган талаблар асосида тест синовларини ўтказиш учун тайёрланади.

47. Қабул комиссияси жорий йилда тест синовларига қатнашадиган абитуриентлар сонини ўтган йилга нисбатан 20 фоиз қўшган ҳолда режалаштиради. Тест синовлари ўтказиш талабларига жавоб берадиган бино ва аудиторияларнинг ҳудудлар бўйича маълумотлар базасидан тест жараёнида фойдаланиш учун танлайди.

48. Тест синовлари ўтказиладиган бинолари режа-чизмаси Давлат тест маркази томонидан тасдиқлангандан кейин ҳақиқий ҳисобланади.

49. Таълим муассасасида тест материалларини қабул қилиш ва топшириш учун махсус хона (Бош штаб), биноларда тест материалларини тарқатиш ва қабул қилиб олиш учун мўлжалланган хона (штаб) тайёрланади ва улар Давлат тест марказининг вакиллари учун етарли миқдорда стол-стуллар, стационар телефон алоқаси, тест жараёнида ҳужжатларни сақлаш учун сейф ва соат билан таъминланади.

50. Тест синови ўтказиладиган бино ва аудиториялар қуйидаги талабларга жавоб бериши шарт:

бинолар ҳудудий жойлашуви бўйича бир-бирига яқин бўлиши;

бино жойлашган ҳудуд ўралган бўлиши;

бинога кириш йўлаги кўпи билан 500 нафар абитуриентга мўлжалланган бўлиши;

абитуриентларни тартибли ва ўз вақтида киритиш учун биноларнинг кириш эшикларида назорат хизмати постлари ташкил этилиши;

бино ҳудудида абитуриентларнинг аудиториялар бўйича рўйхатини олиш учун эълонлар тахтаси билан таъминланиши;

бинода тест жараёни учун зарур бўлган ахборот, техник, тиббий ва маиший шароитлар яратилиши;

бино ва аудиторияларнинг ҳолати санитария ва ёнғин хавфсизлиги қоидаларига тўлиқ жавоб бериши;

бинодаги ҳар бир қаватда камида 180 нафар абитуриент учун мўлжалланган 12 тагача аудиториялар ташкил этилиши ҳамда ушбу аудиториялар Давлат тест марказининг қават вакили томонидан назорат қила оладиган масофада жойлашган бўлиши;

аудитория сифатида ошхона, йўлак (коридор) ва шунга ўхшаган хоналардан фойдаланмаслиги;

аудиторияларнинг эшикларига гуруҳ рақами ёзилган кўрсаткич илиб қўйилиши;

таълим муассасаси бўйича тест синовлари ўтказиладиган аудиториялар рақами бино рақамининг ўсиши тартибида, бино бўйича юқори қаватдан пастки қаватга ўсиши тартибида ҳамда таълим муассасаси бўйича тест синовлари нечта бинода ўтказилишидан қатъи назар, аудиторияларнинг тартиб рақами кетма-кетлиги такрорланмаслиги;

ҳар бир аудиториядаги ўтириш ўринлари сони 15, 30 ёки 60 нафар абитуриентга мўлжалланган бўлиши;

аудиториялар етарли миқдорда стол-стуллар ва тест материаллари учун алоҳида стол билан таъминланиши, стол-стуллар бошланғич синф ўқувчиларига мўлжалланган бўлмаслиги;

аудиторияларни тайёрлашда ёруғлик тушиши, шамоллатиш, абитуриентни тик тушувчи қуёш нуридан ҳимоялаш имкониятлари ҳисобга олиниши;

аудиториялар хонадан-хонага ўтиладиган бўлмаслиги ва улар бир нечта шартли аудиторияларга бўлинмаслиги;

аудиторияларда тест синовлари топшириладиган фанларга тааллуқли кўргазмали воситалар бўлмаслиги;

аудитория соат, маркер (бўр), доска (ёзув тахтаси), елим, ичимлик суви ҳамда абитуриентлар, аудитория раҳбари ва кузатувчилари сонига тенг миқдорда стол, стул, ҳаворанг пастали шарикли ручка, 20 донадан А-4 бичимдаги оддий ёзув қоғози билан таъминланиши шарт.

51. Қабул комиссияси томонидан тест синови ўтказилишидан 10 кун олдин бино, аудиториялар тўғрисидаги маълумотлар ва режа-чизмалар мазкур Низомнинг 7-илоvasи 1 - б-шакллари асосида электрон рақамли имзо билан тасдиқланган ҳолда Давлат тест марказига тақдим этилади. Тақдим этилган маълумотларга ўзгартириш ва қўшимчалар киритилмайди.

## **7-§. Тест синовларида видеотасвирни ташкил қилиш**

52. Қабул комиссияси томонидан видеотасвирни ташкил қилиш қуйидаги тартибда амалга оширилади:

ҳар бир назорат хизмати постида ва штабда камида 2 тадан видеотасвирга тушириш қурилмаси ўрнатилади. 2 та видеотасвир орқали жараёни тўлиқ қамраб олишда муаммолар юзага келган ҳолларда, қўшимча видеотасвирга тушириш қурилмаси ўрнатилади;

видеотасвирга тушириш қурилмаси узлуксиз ишлаши, видеотасвирда сана ва вақтнинг аниқ ёзилган бўлиши, тасвирга олинаётган жараёни тўлиқ қамраб олиши, жараён иштирокчиларининг кимлиги видеотасвир орқали аниқланадиган даражада бўлиши шарт;

ҳар бир видеотасвирга тушириш қурилмасининг узлуксиз ишлашини таъминлаш мақсадида видеотасвирга тушириш ва DVD дискга ёзиш (кўчириш) малакасига эга бўлган оператор (бундан буён матнда видеооператор деб юритилади) тайинланиши лозим;

видеотасвирни ўрнатиш жойларининг режа-чизмалари Давлат тест марказига тасдиқлаш учун тақдим этилади;

видеооператорлар рўйхати қабул комиссияси раиси томонидан тасдиқланади;

видеооператорлар тест синовлари ўтказиладиган куни ўзига бириктирилган бинога соат 5.30 да етиб келади ва бино ҳудудига назорат хизмати постлари орқали қабул комиссияси тақдим этган рўйхат асосида паспорти билан киритилади. 7.00 га қадар бино вакилидан ўзига тегишли рухсатномасини олади;

видеотасвирга тушириш қурилмаси режа-чизмада белгиланган жойга ўрнатилади ва ишлашга тайёрлиги текширилиб, аниқланган камчиликларни баргараф этиш чоралари кўрилади;

видеотасвирнинг тест синовлари тугагунга қадар узлуксиз ишлаши таъминланади;

видеотасвирларни кўчириш ёки монтаж қилиш, видеотасвирга тушириш жараёнида объектив ҳолатига ўзгартириш киритиш қатъиян ман этилади. Мазкур тартибда белгиланмаган ҳолатларни видеотасвирга тушириш бўйича ҳеч ким кўрсатма беришга ҳақли эмас;

тест синовлари тугаши билан видеотасвирлар туширилган дисклар кетма-кет рақамланган ҳолда бино бўйича алоҳида конвертга солинади. Конверт таълим муассасаси номи ва коди, бино рақами, видеооператор фамилияси, исми, отасининг исми кўрсатилган, муҳрланган ва имзоланган ҳолда бино вакилига топширилади.

53. Видеотасвирларнинг Давлат тест марказига етказилиши бино вакили томонидан таъминланади.

## **8-§. Тест синовларини ўтказиш ва натижаларни аниқлаш**

54. Тест синови ўтказиладиган куни абитуриентлар тест синовлари ўтказиладиган бино ҳудудига соат 7.00 дан бошлаб видеотасвир орқали паспорти ва абитуриент рухсатномаси билан киритилади. Абитуриент эълонлар тахтасидаги мазкур Низомнинг 12-иловасида келтирилган абитуриентларнинг бино ва гуруҳлар бўйича умумий рўйхатидан қайси гуруҳда эканлигини аниқлаб, видеотасвир орқали бинога киради ва кўрсатгичлардан фойдаланиб, ўзига тегишли аудиторияга боради. Абитуриент аудиторияга соат 8.30 гача киритилади. Тест синовлари бошлангандан кейин абитуриент аудиторияга киритилмайди ва белгиланган вақтда тест синовларига келмаган абитуриентлар учун қўшимча тест синовлари ўтказилмайди.

55. Абитуриентлар тегишли равишда 7 та умумкасбий фанлар мажмуалари бўйича тест синовини топширади. Тест топшириқлари умумкасбий фанлардан Давлат таълим стандартларига мувофиқ тузилади.

56. Тест синови соат 8.30 да бошланади.

Соат 8.30 дан 9.00 гача абитуриентлар жавоблар варақасини тўғри тўлдириш тартиби билан танишадилар ва унинг тегишли жойига ўзлари тўғрисидаги маълумотларни ёзадилар. Бу вақт тест ўтказиш учун ажратилган вақт меъёрига кирмайди.

57. Тест бошлангандан кейин ҳеч ким аудиторияга киритилмайди ва тест топшириқлари бўйича абитуриентлар билан савол-жавоб қилинмайди.

Тест синови давомида аудитория эшиклари очик ҳолатда туради. Аудитория раҳбари ёки кузатувчиси аудиториядан чиқиши тақиқланади.

58. Абитуриент жавоблар варақаси рақами билан саволлар китоби рақамининг бири-бирига мослигини ва саволлар китобида фанлар бўйича тест саволларида типографик хато

ёки бошқа нуқсонлар йўқлигини текширади. Агар тест саволларида нуқсон бўлганда соат 9.00 гача бу ҳақда аудитория раҳбарига хабар беради ва 9.00 дан кейин эътирозлар қабул қилинмайди.

59. Абитуриентлар абитуриент рухсатномаси ва титул варақасининг тегишли жойларига жавоблар варақаси рақамини, титул варақасида кўрсатилган махсус коддини эса, жавоблар варақасига кўчириб ёзади ва тегишли доирачаларни бўяйди.

60. Абитуриент томонидан титул варақасидан жавоблар варақасига кўчирилган махсус коди, абитуриентнинг таълим тили, таълим йўналиши, таълим муассасаси, чет тили имтиҳонлари балларини белгиловчи ягона маълумот бўлганлиги сабабли, тўлдирилмаган жавоблар варақаси бўйича натижа чиқарилмайди ва эътирозлар қабул қилинмайди.

Абитуриент жавоблар варақасининг 1-блокига ва саволлар китоби муқовасининг белгиланган жойига ўзи ҳақидаги тегишли маълумотларни ёзиб, имзо қўяди. Ушбу маълумотлар киритилмаган, қисман ёки нотўғри киритилган тақдирда, ихтиёрий босқичда натижа далолатнома асосида бекор қилинади ва абитуриент эътирози кўриб чиқилмайди.

61. Саволлар китобидаги ҳар бир фан 15 та топшириқни ўз ичига олади.

Абитуриентга тест топшириқларини бажариш учун 105 та саволга - 2 соат 40 дақиқа белгиланади.

Ҳар бир саволга 4 тадан ("А", "В", "С", "D") жавоблар варианти берилган бўлиб, абитуриент улардан фақат биттасини саволлар китобчасида белгилаши (саволлар китобида белгиланган жавобларни ўзгартириш мумкин), кейинчалик жавоблар варақасидаги мос доирачаларини белгиланган тартибда бўяши керак (жавоблар варақасида белгиланган жавобларни ўзгартириш мумкин эмас).

Ҳар бир тўғри жавоб учун 1 балл берилади.

Ҳар бир саволга фақат битта жавоб белгиланиши шарт. Агар жавоблар варақасидаги "Белгилаш учун намуна" қондасига риоя этилмаса, жумладан битта саволга жавоблар варақасида тегишли доирача бўялмаса ёки икки ва ундан ортиқ доирача бўялса ёхуд тўлиқ бўялмаса ушбу жавобга балл берилмайди. Саволлар китобида белгиланган жавоблар натижа чиқариш учун асос бўлмайди ва эътиборга олинмайди.

Тўлдирилган жавоблар варақаси абитуриентнинг билим даражасини белгиловчи асосий ҳужжат ҳисобланади.

62. Жавоблар варақаси абитуриент томонидан ҳаворанг пастали шарикли ручка билан тўлдирилади.

Жавоблар варақаси тўғри тўлдирилиши учун абитуриент шахсан жавобгардир. Жавоблар варақасидаги тегишли доирачаларни нотўғри бўяган абитуриентларнинг эътирози кўриб чиқилмайди.

Жавоблар варақасини тўлдиришга тест синови учун белгиланган вақт меъёрига қўшимча 20 дақиқа ажратилади.

63. Тест синовларини топшириш вақтида абитуриентнинг аудиториядан чиқиши тақиқланади, аудиториядан чиққан абитуриент қайтадан тест синовларига қўйилмайди, соғлиғи ёмонлашган ҳолатларда тест материалларисиз қават вакили ва тиббий хизмат ходими кузатуви остида аудиториядан чиқиш ҳоллари бундан мустасно.

64. Аудитория раҳбари томонидан тестни бажариш учун ажратилган вақт тугагани ва саволлар китобида белгиланган жавобларни жавоблар варақасининг мос доирачаларига бўяш учун қўшимча 20 дақиқалик вақт бошланганлиги эълон қилинганда абитуриент саволлар китоби билан ишлашни тўхтатиб, саволлар китобида белгиланган жавобларни



жавоблар варақасининг мос доирачаларига бўяшни бошлаши, кўшимча ажратилган вақт тугагани эълон қилинганда жавоблар варақаси билан ишлашни тўхтатиши шарт.

Абитуриент тест саволлари ёки тест синовларини ўтказиш жараёни юзасидан эътирозлари мавжуд бўлганда, Давлат тест марказига мазкур Низомнинг 20-иловасига мувофиқ тест саволлари ёки тест синовларини ўтказиш жараёни юзасидан эътирозлар бўйича ариза билан мурожаат қилиши мумкин.

65. Тест синовларини белгиланган муддатдан олдин тугатган ёки тест синовлари учун ажратилган вақт тугагач, абитуриентлар мазкур Низомнинг 38-бандида назарда тутилган тартибда тест материалларини топширади.

66. Давлат тест маркази вакиллари қуйидаги ҳолатларда тест синови жараёнидан четлаштирилади:

- бино ва қаватга тақиқланган воситаларни олиб кирганда;
- абитуриентга тақиқланган воситалардан фойдаланиш учун шароит яратиб берганда;
- бино ва қаватда тест синови жараёнига бошқа тизим ходимларининг аралашувига, рухсатномаси бўлмаган шахсларнинг киришига йўл қўйганда;
- юклатилган вазифаларини суиистеъмол қилганда;
- хатти-ҳаракати тест синовини ўтказиш тартибининг бузилишига олиб келганда;
- тест синовини ўтказиш вақтида аудитория раҳбари ва кузатувчи томонидан аудитория эшиги ёпиб қўйилиши ёки аудитория эшиги олдида туриб қаватдаги ҳаракатларни кузатилишига йўл қўйганда;
- тест синови жараёнида бино ва қаватда назоратни қўлдан чиқарганда ва тартибсизлик келиб чиқишига сабаб бўлганда;
- аудиторияларда тест синови тартибини бузган абитуриентларни четлаштириш тўғрисида далолатнома тузилишига қаршилик қилганда;
- тест синови жараёнида юклатилган вазифаларни бажара олмаётганлиги аниқланганда ва шу каби бошқа ҳолатларда.

67. Аудитория раҳбари ва кузатувчи қуйидаги ҳолатларда тест синови жараёнидан четлаштирилади:

- аудиторияга тақиқланган воситаларни олиб кирганда;
- тест синови жараёнига бошқа тизим ходимларининг аралашувига йўл қўйганда;
- юклатилган вазифаларни суиистеъмол қилганда;
- хатти-ҳаракати тест синовини ўтказиш тартибининг бузилишига олиб келганда;
- абитуриентга тақиқланган воситалардан фойдаланиш учун шароит яратиб берганда;
- бегона шахсларнинг аудиторияга киришига йўл қўйганда;
- тест синови бошлангандан кейин аудиториядан тест материалларининг олиб чиқиши ва олиб кирилишига йўл қўйганда;
- аудитория эшигини ёпиб қўйганда;
- тест синови вақтида аудиториядан ташқарига чиққанда;
- аудитория эшигидан туриб қаватдаги ҳаракатларни кузатганда;
- тест синови жараёнида аудиторияда назоратни қўлдан чиқарганда ва тартибсизлик келиб чиқишига сабаб бўлганда;
- тест синови жараёнида юклатилган вазифаларни бажара олмаётганлиги аниқланганда ва шу каби бошқа ҳолатларда.

68. Абитуриент томонидан уяли телефонлар ва бошқа алоқа воситаларини олиб кириш ва фойдаланиш қатъий ман этилади.

Тест синовлари ўтказиладиган бинога киришда абитуриент микрокалькулятор, луғат, жадвал, китоб, уяли телефон, компьютер, телекоммуникация воситалари ва шпаргалкалар олиб киришга ҳаракат қилса ёки олиб кирган бўлса, тест синовлари

давомида тест материалларини бошқа абитуриентга узатса ёки ёрдам берса, абитуриент тест синовларини ўтказиш тартибини бузган ҳисобланади ва у тест синовидан четлаштирилади. Тест синови жараёнида абитуриент томонидан саволлар китоби варағи йиртиб олинганлиги аниқланса, тест синовларини топшириш қоидалари бузилган ҳисобланади ва тест синовидан четлаштирилади.

69. Абитуриент тест синовларидан четлаштирилган ҳолларда мазкур Низомнинг 19-иловасига мувофиқ шаклдаги Тест синовларидан четлаштириш тўғрисида далолатнома расмийлаштирилади.

### **III БОБ. ТЕСТ СИНОВЛАРИ НАТИЖАСИ БЎЙИЧА БЕРИЛГАН АПЕЛЛЯЦИЯЛАРНИ КЎРИБ ЧИҚИШ**

70. Таълим муассасасида абитуриентлар мурожаатларини кўриб чиқиш бўйича апелляция комиссияси ташкил қилинади.

71. Апелляция комиссияси таркибига таълим муассасасининг масъул ходимлари ва фанлар бўйича экспертлар киритилади.

72. Апелляция комиссиясининг таркиби таълим муассасаси бошлиғи буйруғи билан тасдиқланади. Таълим муассасаси бошлиғи апелляция комиссияси раиси ҳисобланади.

73. Тест синовлари натижасидан норози бўлган абитуриент тест синовлари натижаси эълон қилингандан кейин икки кун давомида апелляция комиссиясига ёзма равишда мазкур Низомнинг 21-иловасига мувофиқ тест натижалари бўйича апелляция шикоятни бериш ҳуқуқига эга. Апелляция шикоятига абитуриент рухсатномасининг нусхаси илова қилинади. Абитуриентга апелляция шикоятни қабул қилинганлиги ва кўриб чиқиш санаси тўғрисида хабарнома берилади.

74. Қуйидаги ҳолларда абитуриентнинг апелляция шикоятни кўриб чиқилмайди:  
жавоблар варақаси, саволлар китоби, титул варақаси мазкур Низомда белгиланган тартибда тўлдирилмаганда;  
жавоблар варақаси, саволлар китоби, титул варақаси Давлат тест марказига келтирилмаганда;  
тест синовидан четлаштирилганда.

75. Апелляция комиссияси апелляция шикоятини қабул қилиб олган куни Давлат тест марказига апелляция шикоятларини электрон рақамли имзо билан тасдиқланган ҳолда электрон нусхасини тақдим этади.

76. Давлат тест маркази апелляция шикоятларини қабул қилган куни апелляция шикоятлари асосида абитуриентларга тест синови жараёнида тушган саволлар китобининг электрон варианты асосида чоп этилган саволлар китоби ва жавоблар варақасининг электрон нусхасини ҳамда тест синовида йўл қўйган нотўғри жавоблари рўйхати электрон рақамли имзо билан тасдиқланган ҳолда апелляция комиссиясига тақдим этади.

77. Апелляция комиссияси апелляция шикоятини кўриб чиқиш жараёнида Давлат тест маркази вакилларини ҳамда аудитория раҳбари ва кузатувчиларини уларга тегишли масалалар бўйича жалб қилишга ҳақли.

78. Апелляция шикояти берган абитуриент ўзининг паспорти ва абитуриент рухсатномаси билан хабарномада белгиланган кунда келиши шарт.

79. Апелляция шикояти кўриладиган абитуриентларга тест синови жараёнида тушган саволлар китобининг электрон варианты асосида чоп этилган саволлар китоби ва жавоблар варақасининг электрон нусхаси ҳамда тест синовида йўл қўйган нотўғри жавоблари рўйхати берилади. Тақдим этилган ҳужжатлар асосида абитуриент ўзининг тўлиқ таҳлилини (асосланган ҳолда, яъни мисол ва масалаларни ечган ҳолда) ёзма равишда баён қилади ва қабул қилинган тест материаллари билан бирга Апелляция комиссиясига топширади.

80. Апелляция комиссияси 2 иш куни давомида апелляция шикоятини кўриб чиқади. Апелляция шикоятини кўриб чиқиш натижаси бўйича баённома тузилади ҳамда баённома апелляция комиссияси раиси ва аъзолари томонидан имзоланади. Апелляция комиссиясининг баённомасидан кўчирма абитуриентга топширилади.

81. Апелляция комиссияси қарори Давлат тест марказига тақдим этилади.

82. Давлат тест маркази томонидан тасдиқланган апелляция комиссиясининг қарори Ўзбекистон Республикаси таълим муассасаларига қабул қилиш бўйича Давлат комиссиясига тақдим этилади.

83. Апелляция шикоятини кўриб чиқиш натижалари бўйича апелляция комиссиясининг қарори юзасидан абитуриент қонун ҳужжатларида белгиланган тартибда судга шикоят қилиши мумкин.

#### **IV БОБ. ЯКУНИЙ ҚОИДА**

84. Мазкур Низом Ўзбекистон Республикаси Мудофаа вазирлиги ҳамда Соғлиқни сақлаш вазирлиги билан келишилди.

**Низомга  
1-ИЛОВА**

1-шакл

### **Абитуриентлардан тушган аризалар ҳақида МАЪЛУМОТ**

(таълим муассасаси номи)

(йил ва сана)

<b>Т/р</b>	<b>Танлов коди</b>	<b>Таълим тили</b>	<b>Тест коди</b>	<b>Жами аризалар сони</b>	<b>Шу жумладан, тест синовларида иштирок этадиганлар сони</b>
------------	------------------------	------------------------	----------------------	-----------------------------------	---

1.					
2.					
<b>Жами</b>					

Қабул комиссияси раиси \_\_\_\_\_

(имзо)

(Ф.И.О.)

**Низомга  
2-ИЛОВА**

**Титул варақаси  
(олд томони)**

**TITUL VARAQASI; ТИТУЛЬНЫЙ ЛИСТ**



*Familiyasi, ismi, shaxsiy nomi / Фамилия, имя, отчество*

Та'лим ташкилати/ Образовательное учреждение \_\_\_\_\_ Қаласи/ Ўлкаси \_\_\_\_\_ 0-тинчи с'ни/Мектеби \_\_\_\_\_

Та'лим с'нати/ Яшиқ/ Ўқув йили \_\_\_\_\_ Та'лим коди/Қиз қонсони \_\_\_\_\_

Та'лим шакли/ Форма та'лим \_\_\_\_\_

Қабул қилинган мус'ул қотғи/ Ответственный секретарь приемной комиссии \_\_\_\_\_

(Ф.И.Ш./Ф.И.О.) \_\_\_\_\_ (нога/ олдига) \_\_\_\_\_

20\_\_ уйи "\_\_\_" \_\_\_\_\_

**Абитурient томонидан тест синвлари вақтида то'ldiriladi. Заполняется абитуриентом по время тестирования.**  
**Titul varag'idagi zaruriy ma'lumotlar xato to'ldirilgan yoki to'ldirilmagan hollarda e'tirozlar ko'rib chiqilmaydi.**  
**В случае ошибочного заполнения либо незаполнения необходимых данных в титульном листе претензии не рассматриваются.**

*Абитурientнинг/ вақти/ Нога/ олдига*

--	--	--	--	--	--	--	--	--	--

Абитурient имзоси/ Подпись абитуриента \_\_\_\_\_ Ишти/ Подпись \_\_\_\_\_

Аудиция раиси/ Руководитель аудитории \_\_\_\_\_ Ф.И.Ш./ Ф.И.О. \_\_\_\_\_ Ишти/ Подпись \_\_\_\_\_

**Титул варақаси  
(орқа томони)**



- I. fan/ предмет \_\_\_\_\_ ball/ball
- II. fan/ предмет \_\_\_\_\_ ball/ball
- III. fan/ предмет \_\_\_\_\_ ball/ball
- IV. Imtiyoz/ Диплом \_\_\_\_\_ ball/ball
- V. Jodiy imtihon/Творческий экзамен \_\_\_\_\_ ball/ball
- VI. Umumiy ball /Общее количество баллов \_\_\_\_\_

VII. Ushbu ta'lim yo'nalishi bo'yicha belgilangan yeng past o'tish balli: Минимальный проходной балл, определенный по этому направлению образования:

\_\_\_\_\_

VIII. Abituriyentning tinglovchilik (kursantlik)ga qabul qilinishi: Зачисление абитуриента:

\_\_\_\_\_

Qabul komissiyasi mas'ul kotibi / Ответственный секретарь приемной комиссии

F.I.Sh. Ф.И.О.

Imzo / Подпись

Ta'lim muassasasi / Учреждение

ESLATMA: Bu hujjatni talabning shartiy hujjatlari yig'ina jildida saqlanadi. ПРИМЕЧАНИЕ: Идентифицированный лист хранится в личном деле студента.

20\_\_ g. "\_\_\_" \_\_\_

Низомга 3-ИЛОВА

### Абитуриент рухсатномаси (олд томони)

#### ABITURIYENT DIQQATIGA!

- Mazkur ruxsatnoma pasporti bilan birga ko'rsatilganda, bino hududiga kirish imkonini beradi.
- Auditoriyaga abituriyentlar 8:30 gacha kiritiladi. Belgilangan vaqtdan kechikkandar test sinoviga kiritilmaydi.
- Abituriyentlar bino hududiga faqat ruxsatnoma va pasporti bilan kiritiladi, boshqa har qanday buyumlarni olib kirish harakati ulardan test sinovlarini topshirish jarayonida foydalanilganlik bilan tenglashtiriladi hamda test sinovlaridan chetlashtiriladi.
- Talabalikka qabul qilingandagi haqidagi buyruqdan so'ng, yoki talabalikka qabul qilinmasa hujjatlarini qaytarib olishda ruxsatnoma qabul komissiyasiga topshiriladi.
- Abituriyent ruxsatnomasidagi zaruriy ma'lumotlar xato to'ldirilgan yoki to'ldirilmagan holdarda e'tirozlar ko'rib chiqilmaydi.



#### ABITURIYENT RUXSATNOMASI

#### ПРОПУСК АБИТУРИЕНТА

#### ВНИМАНИЮ АБИТУРИЕНТА!

- Данный пропуск при предъявлении паспорта даёт возможность входа на территорию здания.
- Вход абитуриентов в аудиторию производится до 8:30 часов. Опоздавшие в назначенное время к тестированию не допускаются.
- На территорию здания абитуриенты допускаются только с пропуском и паспортом, попытки абитуриента внести остальные предметы приравниваются к использованию их во время тестовых испытаний и он удаляется с процедура тестирования.
- После приказа о зачислении или при возврате документов при неоплаченности данного пропуска сдаётся в приёмную комиссию.
- В случае ошибочного заполнения либо незаполнения необходимых данных в пропуске абитуриента претензии не рассматриваются.

### Абитуриент рухсатномаси (орқа томони) (танлов коди қўшилди)

**Test sinovlari vaqtida to'ldiriladi**  
**Заполняется во время тестирования**

Familyasi, ismi, otasining ismi / Фамилия, имя, отчество

Таълим муассасаси / Образовательное учреждение: \_\_\_\_\_ Ўзи: Давлат \_\_\_\_\_ Илоҳий / Группы \_\_\_\_\_

Таълим коди / Код конкурса: \_\_\_\_\_ Таълим тили / Язык обучения: \_\_\_\_\_ Чет тили / Номерный язык: \_\_\_\_\_

Навбати имтиҳон били / Место в очереди: \_\_\_\_\_ Факультет / Факультет: \_\_\_\_\_

Имтиҳон тили / Язык в творческой работе: \_\_\_\_\_ Махsus код / Индивидуальный код: \_\_\_\_\_


Qabul komechasi / Ответственный секретарь приемной комиссии: \_\_\_\_\_

Ф.И.О. / Ф.И.О. \_\_\_\_\_ ИМЗО / Подпись \_\_\_\_\_

Берилган сана / Дата выдачи: 20\_\_ у. " \_\_ " \_\_\_\_\_ То'ли / Количество: \_\_\_\_\_

Абитурientlarнинг / Для абитуриентов код: \_\_\_\_\_

Абитурientlarнинг / Для абитуриентов код: \_\_\_\_\_



**Низомга**  
**4-ИЛОВА**

1-шакл

"ТАСДИҚЛАЙМАН"  
Ўзбекистон Республикаси  
Вазирлар Маҳкамаси ҳузуридаги  
Давлат тест маркази директори

(Ф.И.О.)  
20\_\_ й. " \_\_ " \_\_\_\_\_

**Абитуриентларнинг умумий**  
**РЎЙХАТИ**

(таълим муассасаси номи)

(таълим тили)

(танлов коди)

(йил ва сана)

Т/р	Махsus код	Абитуриентнинг Ф.И.О	Бино
-----	------------	-------------------------	------

1.			
----	--	--	--

2-шакл

## Абитуриентларга рухсатномаларни тарқатиш ҚАЙДНОМАСИ

\_\_\_\_\_ (таълим муассасаси номи)

\_\_\_\_\_ (бино)

\_\_\_\_\_ (йил ва сана)

Т/р	Махсус код	Абитуриент Ф.И.О.	Тест синови ўтказилиш тартиби билан танишиб, рухсатномани қабул қилиб олдим. Рухсатномада келтирилган маълумотлар тўғри (имзо)
1.			

Қабул комиссияси масъул  
котиби

\_\_\_\_\_ (имзо)

\_\_\_\_\_ (Ф.И.О.)

Низомга  
5-ИЛОВА

1-шакл

Таълим муассасаси коди ва бино  
рақами



йил ва сана:

## БИНОНИНГ ТЕСТ СИНОВЛАРИГА ТАЙЁРЛИГИ ТЎҒРИСИДАГИ БАЁННОМА

(Мазкур шаклдан нусха кўчириш ман этилади!)

1. Қабул комиссияси бино режа-чизмасини топширдими?  Ҳа  Йўқ
2. Ҳар бир назорат хизмати постида кириш жараёнини тасвирга туширувчи видеотасвир ташкил этилганми?  Ҳа  Бор, ишламайди  Йўқ
3. Штаб ташкил этилганми?  Ҳа  Йўқ
  - 3.1. Штабда стационар телефон алоқаси мавжудми?  Ҳа  Бор, ишламайди  Йўқ

- 3.2. Штабда етарли миқдорда стол-стуллар мавжудми?  Ҳа  Йўқ
- 3.3. Штаб сейф билан таъминланганми?  Ҳа  Йўқ
- 3.4. Штаб соат билан таъминланганми?  Ҳа  Йўқ
- 3.5. Штабда тест материалларини тарқатиш ва йиғиб олиш жараёнини видеотасвирга туширувчи видеотасвир ташкил этилганми?  Ҳа  Бор, ишламайди  Йўқ
4. Бино ҳаракат кўрсаткичлари билан таъминланганми?  Ҳа  Йўқ
5. Қаватлар талабга жавоб берадими?  Ҳа  Йўқ
6. Қаватлар ҳаракат кўрсаткичлари билан таъминланганми?  Ҳа  Йўқ
7. Аудиторияларнинг ҳолати:
- 7.1. Аудиториялар санитария талабларига жавоб берадими?  Ҳа  Йўқ
- 7.2. Аудиториялар ёнғин хавфсизлиги талабларига жавоб берадими?  Ҳа  Йўқ
- 7.3. Аудиторияларда стол-стуллар етарли ва талаб даражасидами?  Ҳа  Йўқ
- 7.4. Аудиториялар эшигида гуруҳ рақами ёзилган кўрсаткичлар илиб қўйилганми?  Ҳа  Йўқ
- 7.5. Аудиториялар доска, соат, бўр, елим билан таъминланганми?  Ҳа  Йўқ
- 7.6. Аудиторияларда тест синовлари топшириладиган фанларга тааллуқли бўлган кўргазмали воситалар мавжудми?  Ҳа  Йўқ
8. Аниқланган камчиликлар ва берилган кўрсатмалар:
- 
- 

9.

1. Бино вакили       
(Махсус коди) \_\_\_\_\_ (имзо) \_\_\_\_\_ (Ф.И.О.)
2. Қабул комиссияси аъзоси \_\_\_\_\_ (имзо) \_\_\_\_\_ (Ф.И.О.)
3. Маҳаллий давлат ҳокимияти органи вакили \_\_\_\_\_ (имзо) \_\_\_\_\_ (Ф.И.О.)

**Изоҳ:** шаклда келтирилмаган ҳолатлар шаклнинг орқа томонида тўлиқ ёритилади ва электрон нусхаси шу кун бино вакилининг электрон имзоси билан тасдиқланиб, Давлат тест марказига юборилади. Шаклнинг асл нусхаси бино вакили ҳисоботида илова қилинади. Шаклнинг хато тўлдирилганлиги, тўлдирилмаганлиги ёки Давлат тест марказига етиб келмаганлиги учун Давлат тест марказининг бино вакили шахсан жавобгар ҳисобланади.

2-шакл

"ТАСДИҚЛАЙМАН"  
Ўзбекистон Республикаси  
Вазирлар Маҳкамаси ҳузуридаги  
Давлат тест маркази директори



\_\_\_\_\_ (Ф.И.О.)

\_\_\_\_\_ (имзо ва муҳр)

20 \_\_\_\_ й. " \_\_\_\_ " \_\_\_\_\_

**Бино ҳудудига киришга рухсат берилган  
Давлат тест маркази вакиллари, видеооператор,  
аудитория раҳбарлари ва кузатувчилар  
РҲЙХАТИ**

\_\_\_\_\_ (таълим муассасаси номи)

\_\_\_\_\_ (бино)

Т/р	Махсус код	Ф.И.О.	Паспорт маълумоти
1.			
2.			
3.			
4.			
5.			
6.			
7.			

3-шакл

Таълим муассасаси коди ва бино  
рақами



йил, сана ва бошланган вақт

**БИНОДА РЕПЕТИЦИЯ ҲТКАЗИШ БАЁННОМАСИ**  
(Мазкур шаклдан нусха кўчириш ман этилади!)

**1. Репетицияда иштирок этганлар ҳақида маълумотлар:**

- 1.1. Бино вакили репетицияда қатнашдими?  Ҳа  Йўқ
- 1.2. Репетицияда қатнашган қават вакиллари сони
- 1.3. Репетицияда қатнашган аудитория раҳбарлари сони
- 1.4. Репетицияда қатнашган аудитория кузатувчилари сони

- 1.5. Репетицияда таълим муассасаси масъули қатнашдими?  Ҳа  Йўқ
- 1.6. Репетицияда маҳаллий давлат ҳокимияти органи масъули қатнашдими?  Ҳа  Йўқ

**2. Асосий қисм:**

- 2.1. Қават вакиллари, аудитория раҳбарлари ва кузатувчиларига тушунтириш ишлари олиб борилдими?  Ҳа  Йўқ
- 2.2. Қават вакиллари ихтиёрий қаватларга бириктирилдими?  Ҳа  Йўқ
- 2.3. Аудитория раҳбари ва кузатувчилари ихтиёрий аудиторияларга бириктирилдими?  Ҳа  Йўқ

**3. Бинонинг саралаш тест синовларига тайёрлиги ҳақида маълумотлар:**

- 3.1. Қабул комиссияси бино режа-чизмасини топширдими?  Ҳа  Йўқ
- 3.2. Назорат хизмати постлари ташкил этилганми?  Ҳа  Йўқ
- 3.3. Ҳар бир назорат хизмати постида кириш жараёнини тасвирга туширувчи видеотасвир ташкил этилганми?  Ҳа  Йўқ
- 3.4. Штабда стационар телефон алоқаси мавжудми?  Ҳа  Йўқ
- 3.5. Штабда вакиллар учун етарли микдорда стол-стуллар мавжудми?  Ҳа  Йўқ
- 3.6. Штаб сейф билан таъминланганми?  Ҳа  Йўқ
- 3.7. Штаб соат билан таъминланганми?  Ҳа  Йўқ
- 3.8. Штабда тест материалларини тарқатиш ва йиғиб олиш жараёнини тасвирга туширувчи видеотасвир ташкил этилганми?  Ҳа  Йўқ
- 3.9. Бинода тест жараёни учун зарур бўлган ахборот, техник, тиббий ва маиший шароитлар яратилганми?  Ҳа  Йўқ
- 3.10. Бино ҳаракат кўрсаткичлари билан таъминланганми?  Ҳа  Йўқ

**4. Қават вакиллари, аудитория раҳбари ва кузатувчилардан олинган маълумотларга кўра:**

- 4.1. Қаватлар ҳаракат кўрсаткичлари билан таъминланганми?  Ҳа  Йўқ
- 4.2. Аудиториялар санитария талабларига жавоб берадими?  Ҳа  Йўқ
- 4.3. Аудиторияларда стол-стуллар етарли ва талаб даражасидами?  Ҳа  Йўқ
- 4.4. Аудиториялар эшигида гуруҳ рақами ёзилган кўрсаткичлар илиб қўйилганми?  Ҳа  Йўқ
- 4.5. Аудиториялар соат, доска (ёзув тахтаси), маркер (бўр), елимлар билан таъминланганми?  Ҳа  Йўқ
- 4.6. Аудиторияларда тест синовлари топшириладиган фанларга тааллуқли бўлган кўргазмали воситалари йўқми?  Ҳа  Йўқ

**5. Тушунтириш ишлари ва якуний хулосалар:**

- 5.1. Қават вакиллари, аудитория раҳбарлари ва кузатувчиларига тест жараёнида юзага келиши мумкин бўлган муаммолари ҳақида тушунтириш ишлари олиб борилдими?  Ҳа  Йўқ
- 5.2. Бинонинг тест синовларига тайёрлик даражасига баҳо беринг  2  3  4  5
- 5.3. Қабул комиссиясининг бинони тест синовларига тайёрлаш ва муаммоларни бартараф этиш бўйича ҳаракатларига баҳо беринг  2  3  4  5

**6. Репетицияда қатнашмаган Давлат тест марказининг вакиллари, аудитория раҳбарлари ва кузатувчилари рўйхати:**

Т/р	Махсус код	Ф.И.О.
1.	□□□□□	
2.	□□□□□	
3.	□□□□□	
4.	□□□□□	
5.	□□□□□	
6.	□□□□□	
7.	□□□□□	
8.	□□□□□	
9.	□□□□□	
10.	□□□□□	

**7. Таклиф ва мулоҳазалар:**

---

---

---

---

---

1. Бино вакили            
(Махсус коди)      \_\_\_\_\_ (имзо)      \_\_\_\_\_ (Ф.И.О.)
2. Қабул комиссияси аъзоси  
\_\_\_\_\_ (имзо)      \_\_\_\_\_ (Ф.И.О.)
3. Маҳаллий давлат ҳокимияти  
органи вакили      \_\_\_\_\_ (имзо)      \_\_\_\_\_ (Ф.И.О.)

М.Ў.

***Ихोҳ:** мазкур шакл репетиция тугагандан кейин бир соат давомида бино вакили томонидан электрон рақамли имзоси билан тасдиқланиб, Давлат тест марказига юборилади. Шаклинг хато тўлдирилганлиги, тўлдирилмаганлиги ёки Давлат тест марказига етиб келмаганлиги учун бино вакили шахсан жавобгар ҳисобланади.*

Таълим муассасаси коди	Гуруҳ	Абитуриентлар сони	Пакетдаги титул варақалар сони
□□□	□□□	□□	□□

## Титул варақалари солинган пакетни очиш ҳақида ДАЛОЛАТНОМА

### 1. Титул варақалари пакетининг ҳолати:

Муҳрланган	<input type="checkbox"/> Ҳа	<input type="checkbox"/> Йўқ
Муҳрга имзо қўйилган	<input type="checkbox"/> Ҳа	<input type="checkbox"/> Йўқ
Пакетдаги маълумотлар тўлдирилган	<input type="checkbox"/> Ҳа	<input type="checkbox"/> Йўқ
Пакет манзили тўлдирилган	<input type="checkbox"/> Ҳа	<input type="checkbox"/> Йўқ
Муҳрлаш вақти кўрсатилган	<input type="checkbox"/> Ҳа	<input type="checkbox"/> Йўқ
Ичидаги титуллар сони кўрсатилган	<input type="checkbox"/> Ҳа	<input type="checkbox"/> Йўқ
Аудитория раҳбари имзо қўйган	<input type="checkbox"/> Ҳа	<input type="checkbox"/> Йўқ
Аудитория кузатувчиси имзо қўйган	<input type="checkbox"/> Ҳа	<input type="checkbox"/> Йўқ
Титул варақаси сони пакетдаги ёзувга мос эмас	<input type="checkbox"/> Ҳа	<input type="checkbox"/> Йўқ

### 2. Титул варақалари пакетдаги титулларнинг ҳолати:

Жавоблар варақаси рақами ёзилмаган, шунингдек абитуриент, аудитория раҳбари имзо қўймаган титул варақалари			
Т/р	Махсус код	Ҳолати*	Абитуриент Ф.И.О.
1.	□□□□□	<input type="checkbox"/>	
2.	□□□□□	<input type="checkbox"/>	
3.	□□□□□	<input type="checkbox"/>	
4.	□□□□□	<input type="checkbox"/>	
5.	□□□□□	<input type="checkbox"/>	
6.	□□□□□	<input type="checkbox"/>	

*\*) Изоҳ: 1-жавоблар варақаси рақами ёзилмаган, 2-абитуриентнинг имзоси йўқ, 3-аудитория раҳбарининг имзоси йўқ, 4-умуман тўлдирилмаган, 5-фақат имзолар йўқ.*

Жавоблар варақалари рақами ёзилишида хатоликка йўл қўйилган титул варақалари			
Т/р	Махсус код	Абитуриент Ф.И.О.	Изоҳ*
1.	□□□□□		

2.	□□□□□		
3.	□□□□□		
4.	□□□□□		

1. Қабул комиссияси аъзоси \_\_\_\_\_  
(имзо) (Ф.И.О.)

2. Давлат тест маркази ходими \_\_\_\_\_  
(имзо) (Ф.И.О.)

\*) **Изоҳ:** мазкур шаклда назарда тутилмаган ҳолатлар унинг орқа тарафида тўлиқ ёритилади.

Низомга  
7-ИЛОВА

1-шакл (намуна)

\_\_\_\_\_ (таълим муассасаси коди)

\_\_\_\_\_ (таълим муассасаси номи)

<p>"ТАСДИҚЛАЙМАН" _____ қабул комиссияси раиси _____ (Ф.И.О.) _____ (имзо ва мухр) 20__ й."__" _____</p>
--

<p>"ТАСДИҚЛАЙМАН" Ўзбекистон Республикаси Вазирлар Маҳкамаси ҳузуридаги Давлат тест маркази вакили _____ (Ф.И.О.) _____ (имзо ва мухр) 20__ й."__" _____</p>
--

**ТЕСТ СИНОВИ ЎТКАЗИЛАДИГАН БИНО,  
ҚАВАТ ВА АУДИТОРИЯЛАРНИНГ  
РЕЖА-ЧИЗМАСИ**

Қабул комиссияси раиси: \_\_\_\_\_  
(Ф.И.О., иш, уяли телефон рақами)

Қабул комиссияси масъул котиби: \_\_\_\_\_  
(Ф.И.О., иш, уяли телефон рақами)

Бинолар сони: \_\_\_\_\_ Жами қаватлар сони: \_\_\_\_\_ Жами аудиториялар сони: \_\_\_\_\_

15 ўринли аудиториялар сони: \_\_\_\_\_ 30 ўринли аудиториялар сони: \_\_\_\_\_ 60 ўринли аудиториялар сони: \_\_\_\_\_

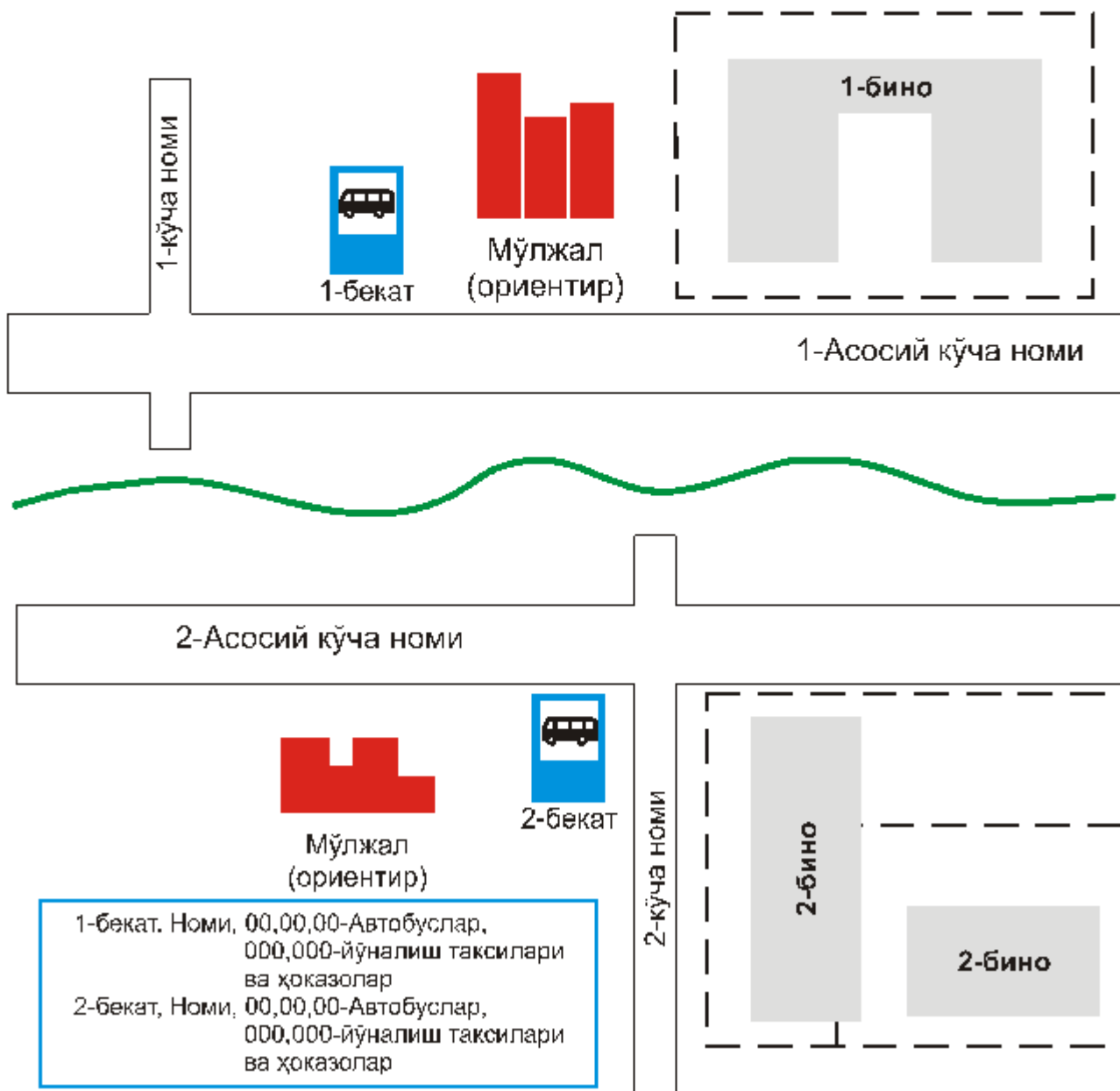
Жами ўринлар сони: \_\_\_\_\_

Таълим муассасаси манзили \_\_\_\_\_

2-шакл (намуна)

(Тавлим муассасаси коди, номи)  
**биноларнинг жойлашиш  
СХЕМАСИ**

1- бино, Туман (шаҳар) номи, Кўча номи, 000 уй  
2- бино, Туман (шаҳар) номи, Кўча номи, 000 уй  
3- бино, Туман (шаҳар) номи, Кўча номи, 000 уй



Қабул комиссияси раиси

(имзо)

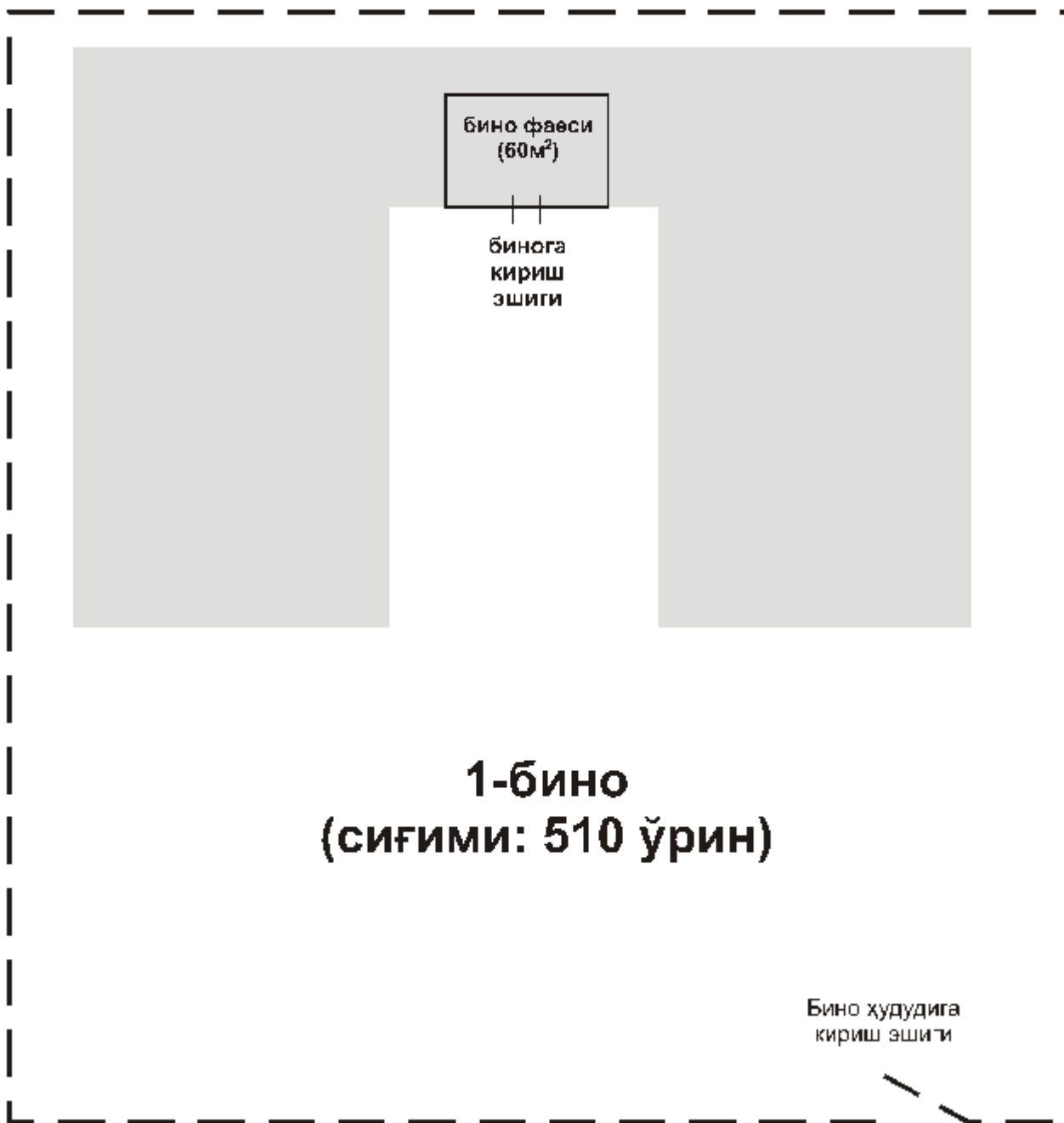
(Ф.И.О.)

3-шакл (намуна)

(Таълим муассасаси коди. номи)

## 1 - биносининг асосий жойлашиш СХЕМАСИ

Манзили: Туман (шаҳар) номи, Кўча номи, 000 уй



Қабул комиссияси раиси

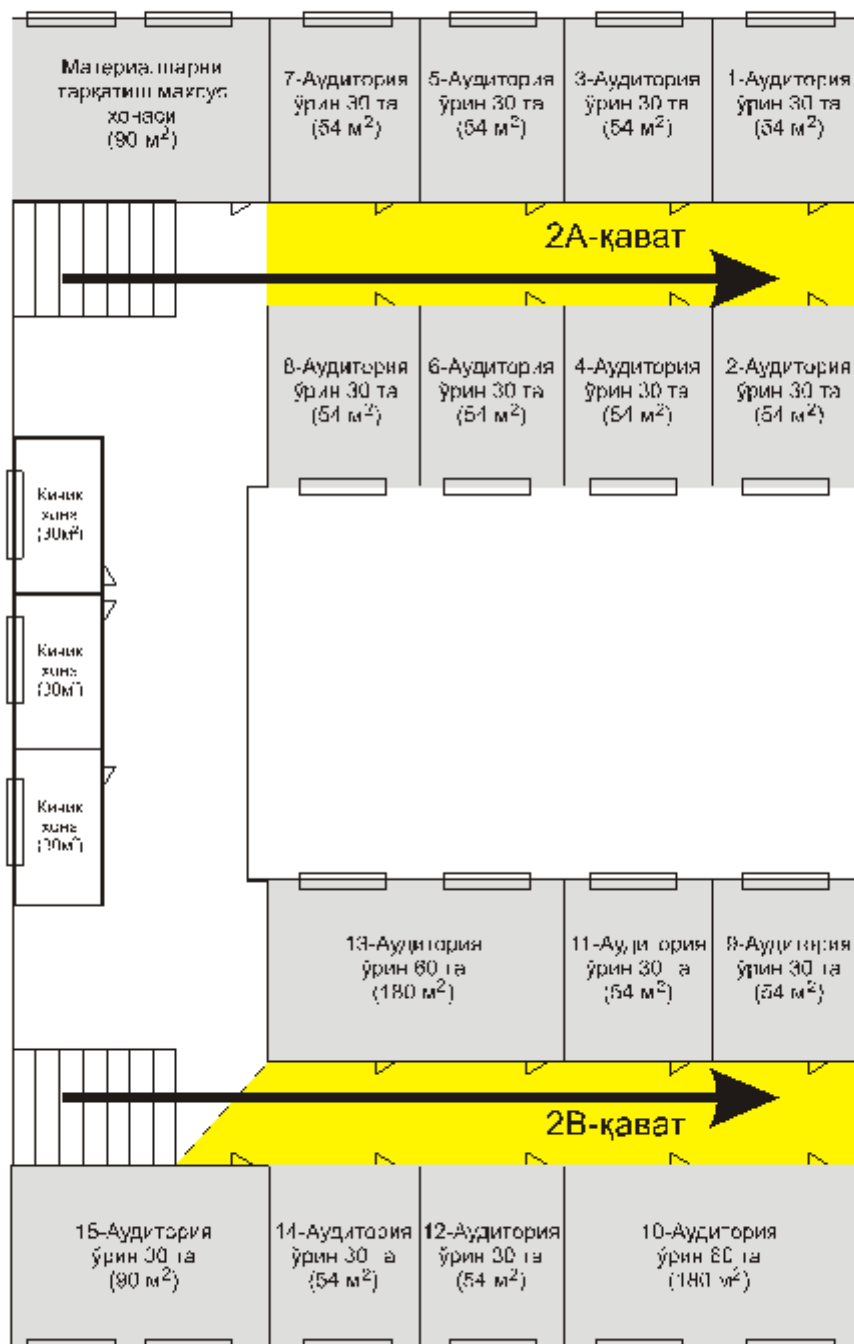
(имзо)

(Ф.И.О.)



(Таълим муассасаси коди, номи)

## 1 - биноси 2-қаватдида аудиторияларнинг жойлашиш СХЕМАСИ



Шартли қаватлар сони - 2 та  
Жами аудиториялар сони - 15та  
Ўринлар сони - 510 та

Қабул комиссияси раиси

\_\_\_\_\_ (имзо)

\_\_\_\_\_ (Ф.И.О.)

5-шакл

**Тест синовлари ўтказиладиган бинолар тўғрисида  
УМУМИЙ МАЪЛУМОТ**

\_\_\_\_\_ (таълим муассасаси номи)

\_\_\_\_\_ (йил ва сана)

Таълим муассасаси коди	Бино рақами	Бино номи	Бино манзили	Бинонинг сифими	Тест синовлари ўтказиладиган хоналар қуввати	Жами қаватлари сони	Ишлатилган қаватлари сони	Ишлатилган қаватлари рақами	Жами аудиториялари сони	Тест синовлари ўтказиладиган аудиториялари сони	Шундан			Бинонинг штабдан узоклиги, км	Бинодаги телефон рақамлари	Бино бўйича масъул шахс Ф.И.О., лавозими
											15 кишилик	30 кишилик	60 кишилик			
								жами								
								жами								
<b>Жами</b>																

Қабул комиссияси раиси

\_\_\_\_\_ (имзо)

\_\_\_\_\_ (Ф.И.О.)

**Абитуриентларнинг аудиториялардаги  
ўтириш ўринлари сони ҳақидаги  
МАЪЛУМОТ**

\_\_\_\_\_ (таълим муассасаси номи)

\_\_\_\_\_ (йил ва сана)

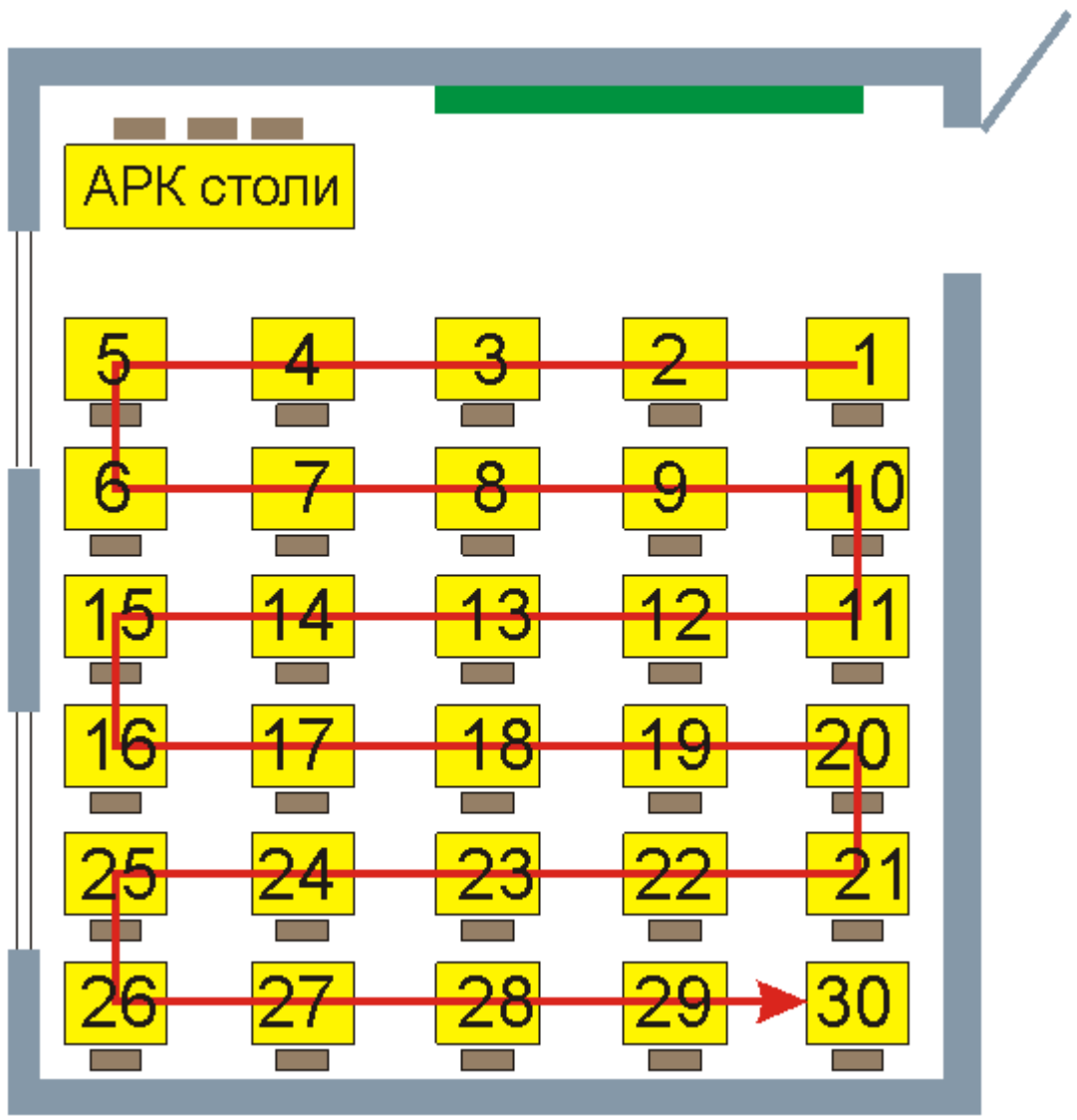
Т/р	Бино	Қават	Аудитория рақами	Аудиториядаги ўтириш ўринлар сони	Аудитория максимал ўтириш мумкин бўлган ўринлар сони	Аудитория майдони (қв. м.)
1.						
2.	Жами					

Қабул комиссияси раиси

\_\_\_\_\_ (имзо)

\_\_\_\_\_ (Ф.И.О.)

**Абитуриентларни ўтириш ўрнини рақамлаш  
НАМУНАСИ**



Низомга  
8-ИЛОВА

"ТАСДИҚЛАЙМАН"  
Ўзбекистон Республикаси  
Вазирлар Маҳкамаси ҳузуридаги  
Давлат тест маркази директори

\_\_\_\_\_ (Ф.И.О.)

\_\_\_\_\_ (имзо ва муҳр)

20\_\_ й. " \_\_ " \_\_\_\_\_

**Бино вакилларининг бинолар бўйича  
ТАҚСИМОТИ**

\_\_\_\_\_ (таълим муассасаси номи)

\_\_\_\_\_ (йил ва сана)

Т/р	Махсус код	Ф.И.О.	Бино рақами	Изоҳ	Имзо
1.					

Муассаса вакили \_\_\_\_\_

\_\_\_\_\_ (имзо)

\_\_\_\_\_ (Ф.И.О.)

*Изоҳ:* мазкур шаклнинг хато тўлдирилганлиги, тўлдирилмаганлиги ёки Давлат тест марказига етиб келмаганлиги учун муассаса вакили шахсан жавобгар ҳисобланади.

Низомга  
9-ИЛОВА

### Бинолар бўйича тест материалларини тарқатиш ва қабул қилиш БАЁННОМАСИ

\_\_\_\_\_ (таълим муассасаси номи)

\_\_\_\_\_ (йил ва сана)

Т/р	Бино рақами	Бино вакили Ф.И.О.	Бино вакиллари тарқатилади				Бино вакиллари қабул қилинади			
			тест материаллари сони	тест материаллари муҳри ҳолати	вақти	имзо	тест материаллари сони	тест материаллари муҳри ҳолати	вақти	имзо
1.										
2.										
Жами										

Муассасаси вакили \_\_\_\_\_

\_\_\_\_\_ (имзо)

\_\_\_\_\_ (Ф.И.О.)

*Изоҳ:* мазкур шаклнинг хато тўлдирилган, тўлдирилмаган ёки Давлат тест марказига етиб келмаганлиги учун муассаса вакили шахсан жавобгар ҳисобланади.

Низомга  
10-ИЛОВА

1-шакл

Таълим муассасаси коди, бино рақами,  
қават рақами  
**000 - 00 - 0**



---

### ҚАВАТ ВАКИЛИ ҲИСОБОТИ

(мазкур шаклдан нусха кўчириш ман этилади!)

1. Қаватнинг тест синовларига тайёрлиги текширилдими?  Ҳа,  Йўқ
  2. Қаватга аудитория раҳбарлари ва кузатувчиларига рухсатномалар тарқатилдими?  Ҳа,  Йўқ
  3. Бино вакили томонидан аудитория раҳбарларига тест материалларини тарқатиш жараёнида иштирок этилдими?  Ҳа,  Йўқ
  4. Аудитория раҳбарларини кузатиб, тегишли қаватга чиқилдими?  Ҳа,  Йўқ
  5. Аудитория раҳбарлари ва кузатувчилари шахсини тасдиқловчи ҳужжатлари асосида текширилдими?  Ҳа,  Йўқ
  6. Аудитория раҳбарларидан нуқсонли тест материаллари бўйича мурожаатлар бўлдими?  Ҳа ( та),  Йўқ
  7. Тест синовларидан абитуриентларни четлаштириш ҳолатлари бўлдими?  Ҳа, ( та),  Йўқ
  8. Аудитория раҳбар ва кузатувчилари тест синовларидан четлаштирилдими?  Ҳа ( та),  Йўқ
  9. Тест жараёнида бошқа муаммолар бўлдими?  Ҳа (пастдаги қаторларда ёритилади),  Йўқ
- 
- 
- 
10. Соат :  гача аудитория раҳбарларини кузатиб, штабга борилди.
  11. Бино вакили томонидан аудитория раҳбарларидан тест материалларини қабул қилиб олиш жараёнида иштирок этилдими?  Ҳа,  Йўқ
  12. Бино бўйича вакил билан тест материалларини қопларга солиб муҳрлашда иштирок этилдими?  Ҳа,  Йўқ

13. Шаклда келтирилмаган ҳолатлар бўлдими  Ҳа (пастдаги қаторларда батафсил ёритилади),  Йўқ

Қават вакили

(Махсус коди)

(имзо)

(Ф.И.О.)

*Изоҳ: мазкур шакл бино вакилига топширилади. Шаклнинг хато тўлдирилганлиги, тўлдирилмаганлиги ёки Давлат тест марказига етиб келмаганлиги учун қават вакили шахсан жавобгар ҳисобланади.*

2-шакл

Таълим муассасаси коди ва бино рақами

000 - 00



## БИНО ВАКИЛИ ҲИСОБОТИ

(Мазкур шаклдан нусха кўчириш ман этилади!)

1. Соат :  гача Бош штабда муассаса вакили билан биргаликда махсус алоқа хизмати ходимлардан тест материаллари қоплари ва шакллар контейнерларини қабул қилишда иштирок этилди.
2. Соат :  да бинога  та тест материаллари қопи ва  та бино бўйича шакллар контейнери билан етиб келинди.
3. Қават вакили, аудитория раҳбарлари ва кузатувчилари таксимоти асосида қават вакиллари рухсатномалар тарқатилдими?  Ҳа,  Йўқ Нечта вакил келмади?  та
4. Келмаган вакиллар ўрнига захирадан қават вакиллари тайинландими?  Ҳа,  Йўқ
5. Қават вакиллари қават бўйича шакллар пакети тарқатилдими?  Ҳа,  Йўқ
6. Қават вакили аудитория раҳбарлари ва кузатувчи ларга рухсатномалар тарқатиши назорат қилиндими?  Ҳа,  Йўқ. Нечта аудитория раҳбарлари ва кузатувчи келмади?  та
7. Келмаган аудитория раҳбарлари ва кузатувчилар ўрнига захирадан тайинландими?  Ҳа,  Йўқ
8. Келмаган вакил ва аудитория раҳбарлари ва кузатувчилар бўйича далолатнома расмийлаштирилдими?  Ҳа,  Йўқ
9. Аудитория раҳбарларига Абитуриентларнинг аудитория бўйича далолатнома рамайлаштирилдими?  Ҳа,  Йўқ
10. Соат :  да тест материаллари қоплари очилди ва  та тест материали кутиси ва  та захира тест материаллари кутиси олинди.
11. Соат :  да  та захира қутиларни сейфга жойлаштирилди ва муҳрланди.

12. Соат :  гача тест материаллари қутилари аудитория раҳбарларига топширилди ва Бинода тест материалларини тарқатиш ва қабул қилиш баённомаси расмийлаштирилди.

13. Қават вакилининг тест материалида типографик нуқсон борлиги ҳақидаги мурожаати бўлди?  Ҳа ( та),  Йўқ (Ҳа бўлса, Захира тест материалларини тарқатиш баённомасида акс этган бўлиши шарт)

14. Бошқа муаммолар бўлди?  Ҳа (пастдаги қаторларда ёритилади),  Йўқ

---

15. Соат :  гача тест материаллари қутилари (муҳрланганлиги текширилиб) аудитория раҳбарларидан қабул қилиб олинди ва Бинода тест материалларини тарқатиш ва қабул қилиш баённомаси тўлиқ расмийлаштирилди.

16. Бино бўйича шакллар контейнерига қуйидагилар солинди:

16.1. Қават вакили ҳисоботи  Ҳа,  Йўқ

16.2. Қават вакили, аудитория раҳбарлари ва кузатувчилари тақсимоти  Ҳа,  Йўқ

16.3. Тест синовларига келмаган Давлат тест маркази вакиллари, аудитория раҳбарлари ва кузатувчилари тўғрисида далолатнома  Ҳа,  Йўқ

16.4. Бинода тест материалларини тарқатиш ва қабул қилиш баённомаси  Ҳа,  Йўқ

16.5. Захира тест материалларини тарқатиш баённомасида  Ҳа,  Йўқ

17. Тест материаллари қопига қуйидагилар солинди:

17.1. Тест материаллари қутилари  та

17.2. Захира тест материаллари қутилари  та

18. Соат :  да Бош штабда муассаса вакилига қуйидагилар топширилди:

18.1. Тест материаллари қоплари (муҳрланган)  та

18.2. Бино бўйича шакллар контейнери (муҳрланган)  та

Бино вакили

(Махсус коди)

\_\_\_\_\_ (имзо)

\_\_\_\_\_ (Ф.И.О.)

*Изоҳ: мазкур шаклнинг муассаса вакилига топширилади. Шаклнинг хато тўлдирилганлиги, тўлдирилмаганлиги ёки Давлат тест марказига етиб келмаганлиги учун бино вакили шахсан жавобгар ҳисобланади.*

3-шакл

Таълим муассаси коди, бино рақами

000 - 00



---

**МУАССАСА ВАКИЛИ ҲИСБОТИ**  
(Мазкур шаклдан нусха кўчириш ман этилади!)



1. Соат :  гача Бош штабда бино вакиллари билан биргаликда махсус алоқа хизмати ходимларидан тест материаллари қоплари ва шакллар контейнерларини қабул қилинди.
2. Муассаса бўйича шакллар қутисидан рухсатномалар бино вакилларига тарқатилдими?  Ҳа,  Йўқ. Нечта вакил келмади?  та
3. Бино вакилларининг бинолар бўйича тақсимоти асосида бино вакиллари тақсимоти эълон қилиндими?  Ҳа,  Йўқ
4. Келмаган бино вакиллари ўрнига захира вакиллар тайинландими?  Ҳа,  Йўқ
5. Соат :  гача бино вакилларига  та тест материаллари қоплари Бинолар бўйича тест материалларини тарқатиш ва қабул қилиш баённомаси асосида тарқатилди.
6. Бино вакилларига  та бино бўйича шакллар контейнери Бинолар бўйича тест материалларини тарқатиш ва қабул қилиш баённомаси асосида тарқатилди.
7. Бошқа муаммолар бўлдими?  Ҳа (пастдаги қаторларда ёритилади),  Йўқ

- 
8. Соат :  гача  та қоплар (муҳрланганлиги текширилиб) бино вакилларида қабул қилиб олинди ва Бинолар бўйича тест материалларини тарқатиш ва қабул қилиш баённомаси асосида тўлиқ расмийлаштирилди.
  9. Бино вакилларида бино бўйича  та шакллар қутилари қабул қилиб олинди ва Бинолар бўйича тест материалларини тарқатиш ва қабул қилиш баённомаси асосида тўлиқ расмийлаштирилди.
  10. Муассаса бўйича шакллар қутиларига қуйидагилар солинди:
    - 10.1. Бино вакилларининг бинолар бўйича тақсимоти  Ҳа  Йўқ
    - 10.2. Бинолар бўйича тест материалларини тарқатиш ва қабул қилиш баённомаси  Ҳа  Йўқ
  11. Соат :  да  та тест материаллари қоплари ва муассаса бўйича шакллар қутилари бино вакиллари иштирокида фельдъегерлик хизмати ходимларига топширилди.

Муассаса вакили

(Махсус коди)

(имзо)

(Ф.И.О.)

*Изоҳ: мазкур шакл муассаса бўйича шакллар қутисига солинади. Шаклнинг хато тўлдирилганлиги, тўлдирилмаганлиги ёки Давлат тест марказига етиб келмаганлиги учун муассаса вакили шахсан жавобгар ҳисобланади.*

**Низомга  
11-ИЛОВА**

1-шакл

"ТАСДИҚЛАЙМАН"  
Ўзбекистон Республикаси  
Вазирлар Маҳкамаси ҳузуридаги  
Давлат тест маркази директори

\_\_\_\_\_ (Ф.И.О.)

\_\_\_\_\_ (имзо ва муҳр)

20\_\_ й. " \_\_ " \_\_\_\_\_

**Қават вакили, аудитория раҳбарлари ва кузатувчилар  
ТАҚСИМОТИ**

\_\_\_\_\_ (таълим муассасаси номи)

\_\_\_\_\_ (бино)

\_\_\_\_\_ (йил ва сана)

Т/р	Махсус код	Ф.И.О.	Тест синовларидаги вазифаси	Қават ва аудитория рақами	Изоҳ	Имзо
1.						

Муассаса вакили

\_\_\_\_\_ (имзо)

\_\_\_\_\_ (Ф.И.О.)

***Изоҳ:** мазкур шаклнинг хато тўлдирилганлиги, тўлдирилмаганлиги ёки Давлат тест марказига етиб келмаганлиги учун бино вакили шахсан жавобгар ҳисобланади.*

2-шакл

Таълим муассасасининг коди ва номи	Бино рақами

**Тест синовларига келмаган Давлат тест  
маркази вакиллари, аудитория раҳбарлари  
ва кузатувчилари тўғрисида  
ДАЛОЛАТНОМА**

20\_\_ й. " \_\_ " \_\_\_\_\_

\_\_\_\_\_ (далолатнома тузилган жой номи)

Биз, қуйида имзо чекувчилар қуйидаги Давлат тест маркази вакиллари, аудитория раҳбарлари ва кузатувчиларининг тест синовларига келмаганликларини тасдиқлаймиз:

Т/р	Махсус код	Ф.И.О.
-----	------------	--------

1.	□□□□□	
2.	□□□□□	
3.	□□□□□	
4.	□□□□□	
5.	□□□□□	
6.	□□□□□	
7.	□□□□□	
8.	□□□□□	
9.	□□□□□	
10.	□□□□□	

Бино вакили

\_\_\_\_\_ (имзо)

\_\_\_\_\_ (Ф.И.О.)

Қават вакили

\_\_\_\_\_ (имзо)

\_\_\_\_\_ (Ф.И.О.)

Қават вакили

\_\_\_\_\_ (имзо)

\_\_\_\_\_ (Ф.И.О.)

**Изоҳ:** мазкур шаклнинг хато тўлдирилганлиги, тўлдирилмаганлиги ёки Давлат тест марказига етиб келмаганлиги учун бино вакили шахсан жавобгар ҳисобланади.

Низомга  
12-ИЛОВА

"ТАСДИҚЛАЙМАН"  
Ўзбекистон Республикаси  
Вазирлар Маҳкамаси ҳузуридаги  
Давлат тест маркази директори

\_\_\_\_\_ (Ф.И.О.)

\_\_\_\_\_ (имзо ва муҳр)

20 \_\_ й. " \_\_ " \_\_\_\_\_

## Абитуриентларнинг бино ва гуруҳлар бўйича умумий РЎЙХАТИ

(таълим муассасаси номи)

(йил ва сана)

Т/р	Махсус код	Абитуриентнинг Ф.И.О.	Бино	Гуруҳ
1.				

Низомга  
13-ИЛОВА

1-шакл

## Бинода тест материалларини тарқатиш ва қабул қилиш БАЁННОМАСИ

(таълим муассасаси номи)

(бино рақами)

(йил ва сана)

Т/р	Аудитория рақами	Аудитория раҳбари Ф.И.О.	Аудитория раҳбарига тарқатилади			Аудитория раҳбаридан қабул қилинади		
			тест материаллари қутиси ва муҳри ҳолати	вақти	имзо	тест материаллари қутиси ва муҳри ҳолати	вақти	имзо
1.								
2.		Бино бўйича жами						

Бино вакили

(имзо)

(Ф.И.О.)

**Изоҳ:** мазкур шаклнинг хато тўлдирилганлиги, тўлдирилмаганлиги ёки Давлат тест марказига етиб келмаганлиги учун бино вакили шахсан жавобгар ҳисобланади.

## Захира тест материалларини тарқатиш БАЁННОМАСИ

(таълим муассасаси номи)

(бино рақами)

(йил ва сана)

Т/р	Тест материали берилган аудитория рақами	Мурожаат қилган қават вакилининг Ф.И.О.	Саволлар китоби, жавоблар варағи рақами	Захира тест материали бериш сабаби	Захира тест материали берилган вақти	Қават вакилининг имзоси
1.						
2.						

Бино вакили

(имзо)

(Ф.И.О.)

*Изоҳ:* мазкур шаклнинг хато тўлдирилган, тўлдирилмаган ёки Давлат тест марказига етиб келмаганлиги учун бино вакили шахсан жавобгар ҳисобланади.

Низомга  
14-ИЛОВА

Таълим муассасаси коди, бино рақами, аудитория  
рақами  
**000 - 00**



## АУДИТОРИЯДА ТЕСТ СИНОВИНИ ЎТКАЗИШ БАЁННОМАСИ

(Мазкур шаклдан нусха кўчириш ман этилади!)

1. Аудиториянинг тест синовларига тайёрлиги текширилдими?  Ҳа,  Йўқ
2. Аудитория раҳбари бино вакилидан Абитуриентларнинг аудиториялар бўйича рўйхатини қабул қилдими?  Ҳа,  Йўқ
3. Аудитория раҳбари томонидан аудиторияга абитуриентлар текшириб киритилдими?  Ҳа,  Йўқ

4. Тест синовига келмаган абитуриентлар сони  нафар
5. Аудитория раҳбари тест материаллари қутисини текшириб қабул қилдими?  Ҳа,  Йўқ
6. Аудитория раҳбари ва кузатувчилари фамилияси, исми, отасининг исми доскага ёзиб қўйилдими?  Ҳа,  Йўқ
7. Абитуриентларга қути муҳри бузилмаганлиги кўрсатилдими?  Ҳа,  Йўқ
8. Қутидан қуйидагилар санаб олинди:
- 8.1. Саволлари китоби  та
  - 8.2. Жавоблар варақалари  та
  - 8.3. Жавоблар варақалари учун бўш пакет  та
  - 8.4. Ишлатилмаган саволлар китоби учун бўш пакет  та
  - 8.5. Давлат тест марказининг қайтиш муҳри  та
9. Қуйидагилар абитуриентларга тарқатилди:
- 9.1. Титул варақалари (текшириб)  та
  - 9.2. Саволлар китоби  та
  - 9.3. Саволлар китобига мос жавоблар варақалари  та
10. Абитуриентларга жавоблар варақаси рақамини титул варақаси ва абитуриент рухсатномасига ёзишлари бўйича кўрсатма берилдими?  Ҳа,  Йўқ
11. Жавоблар варақаси рақами Абитуриентларнинг аудиториялар бўйича рўйхатига ёздирилиб, имзо қўйдирилдими?  Ҳа,  Йўқ
12. Абитуриентларнинг аудиториялар бўйича рўйхатида келмаганларга "қатнашмади" деган ёзув киритилдими?  Ҳа,  Йўқ
13. Келмаганларнинг саволлар китоби ишлатилмаган саволлар китоби пакетига солиниб, муҳрландими?  Ҳа,  Йўқ
14. Келмаганларнинг жавоблар варақалари жавоблар варақаси пакетига солиб қўйилдими?  Ҳа,  Йўқ
15. Абитуриентлардан тўлдирилган титул варақалари ва абитуриент рухсатномаси соат 9.00 гача йиғиб олинди?  Ҳа,  Йўқ
16. Тестнинг бошланиш ва тугаш вақтлари доскада ёзиб қўйилдими?  Ҳа,  Йўқ
17. Абитуриентлардан соат 9.00 гача нуқсонли тест материаллари ҳақида мурожаатлар бўлди?  Ҳа ( та),  Йўқ
18. Соат :  да тест синовлари бошланганлиги расман эълон қилинди.
19. Титул варақаларига жавоблар варақаси рақамининг ёзганлигини тасдиқлаб имзо қўйилдими?  Ҳа , Йўқ
20. Тест синовлари қоидаларини бузган абитуриентларни тест синовларидан четлаштириш бўлди?  Ҳа ( та),  Йўқ
21. Соат :  да тест синовларининг тугаганлиги расман эълон қилинди.
22. Соат :  да саволлар китоби ва жавоблар варақасига шикаст етмаганлиги, маълумотлар тўлдирилганлиги текшириб йиғиб олинди.
23. Жавоблар варақаси пакетига қуйидагилар солинди.
- 23.1. Тестда қатнашган абитуриентларнинг жавоблар варақалари  та
  - 23.2. Ишлатилмаган жавоблар варақалари  та
  - 23.3. Тест синовидан четлаштирилганлиги ҳақидаги далолатнома елимланган жавоблар варақаси ва титул варақаси  та
  - 23.4. Тест материалларини ўз вақтида топширмаганларнинг четлаштириш ҳақидаги далолатнома елимланган титул варақалари  та
  - 23.5. Далолатнома елимланган нуқсонли саволлар китоби  та
  - 23.6. Тест синовига келмаган абитуриентга тегишли титул варақаси  та

24. Титул варақалари пакетига   та тест синовида қатнашган абитуриентларнинг титул варақалари ва абитуриентларнинг аудитория бўйича рўйхати солинди.

25. Тест материаллари қутисига қуйидагилар солинди:

25.1.   та ишлатилган саволлар китоблари

25.2. Ишлатилмаган саволлар китоблари пакети (муҳрланган)

25.3. Жавоблар варақаси пакети (муҳрланган)

25.4. Титул варақалари пакети (муҳрланган).

25.5.   та тест саволлари ёки тест синовларини ўтказиш жараёни юзасидан эътирозлар бўйича аризаси солинди

26. Шаклда келтирилмаган ҳолатлар бўлдими  Ҳа (пастдаги қаторларда ёритилади),  Йўқ

---

---

---

---

---

---

---

---

Муассаса вакили

(Махсус коди)

\_\_\_\_\_

(имзо)

\_\_\_\_\_

(Ф.И.О.)

1. Аудитория раҳбари

(Махсус коди)

\_\_\_\_\_

(имзо)

\_\_\_\_\_

(Ф.И.О.)

2. Аудитория кузатувчиси

(Махсус коди)

\_\_\_\_\_

(имзо)

\_\_\_\_\_

(Ф.И.О.)

3. Аудитория кузатувчиси

(Махсус коди)

\_\_\_\_\_

(имзо)

\_\_\_\_\_

(Ф.И.О.)

4. Аудитория кузатувчиси

(Махсус коди)

\_\_\_\_\_

(имзо)

\_\_\_\_\_

(Ф.И.О.)

5. Аудитория кузатувчиси

(Махсус коди)

\_\_\_\_\_

(имзо)

\_\_\_\_\_

(Ф.И.О.)

**Изоҳ:** мазкур шакл аудитория кузатувчиси томонидан тўлдирилади, унинг хато тўлдирилганлиги, тўлдирилмаганлиги ёки Давлат тест марказига етиб келмаганлиги учун аудитория раҳбари шахсан жавобгар ҳисобланади. Аудиторияда тест синовини ўтказиш баённомаси тест материаллари қутисига солинади. Тест материаллари қутиси аудиторияда муҳрланади.

Низомга  
15-ИЛОВА

"ТАСДИҚЛАЙМАН"  
Ўзбекистон Республикаси  
Вазирлар Маҳкамаси ҳузуридаги  
Давлат тест маркази директори

\_\_\_\_\_ (Ф.И.О.)

\_\_\_\_\_ (имзо ва муҳр)

20\_\_ й. " \_\_ " \_\_\_\_\_

### Абитуриентларнинг аудиториялар бўйича РЎЙХАТИ

_____ (таълим муассасаси номи)		_____ (бино)		_____ (аудитория)		_____ (йил ва сана)	
Ўтириш ўрни	Махсус код	Ф.И.О.	Жавоблар варағи рақами	Тест материалларини қабул қилиб олдим (имзо)	Тест материалларини топширдим (имзо)		

Аудитория раҳбари

\_\_\_\_\_ (имзо)

\_\_\_\_\_ (Ф.И.О.)

*Изоҳ:* мазкур шакл титул варақалари пакетига солинади. Шаклнинг хато тўлдирилганлиги, тўлдирилмаганлиги ёки Давлат тест марказига етиб келмаганлиги учун аудитория раҳбари шахсан жавобгар ҳисобланади.

Низомга  
16-ИЛОВА

ЎЗБЕКИСТОН РЕСПУБЛИКАСИ  
ВАЗИРЛАР МАҲКАМАСИ ҲУЗУРИДАГИ  
ДАВЛАТ ТЕСТ МАРКАЗИ

ҲАРБИЙ-ТИББИЁТ ФАКУЛЬТЕТИГА  
КИРУВЧИ АБИТУРИЕНТЛАР УЧУН



# САВОЛЛАР КИТОБИ

АБИТУРИЕНТ:

\_\_\_\_\_ (Ф.И.О.)

\_\_\_\_\_ (имзо)

## АБИТУРИЕНТ ДИҚҚАТИГА!

тест топшириқларини ечишдан аввал саволлар китобини варақлаб,  
унда ҳар бир фан бўйича 15 та савол мавжудлигини текширинг.  
Агар саволлар сони камлиги аниқланса, ёки саволлар китоби  
рақами билан жавоблар варақаси рақами бир хил бўлмаса,  
дарҳол аудитория раҳбарига маълум қилинг.

**Саволлар китобида абитуриентнинг фамилияси,  
исми, отасининг исми ва имзоси хато тўлдирилган ёки  
тўлдирилмаган ва имзо қўйилмаган ҳолларда, унинг  
эътирози кўриб чиқилмайди.**

**Китоб тип: 2**

ФАНЛАР:

- 1:
- 2:
- 3:
- 4:
- 5:
- 6:
- 7:

Саволлар китоби рақами: **1000001**

Тошкент -

**Низомга  
17-ИЛОВА**

**ЖАВОБЛАР ВАРАҚАСИ  
(олд томони)**

*Diqqat! Javoblar varaqangizni boshqa abituriyentlarga ko'rsatmang!*  
*Внимание! Не показывайте Ваш лист ответов другим абитуриентам!*

*Аbituriyentlar diqqatiga!*

1. Javoblar varaqani toldinishda faqat ko'k (to'q havorang) pastali shankli ruchkadan foydalaning.
2. Javoblar varaqasi raqami (3-punkt) bilan savollar kitobi raqami mosligini teleshiring.
3. Javoblar varaqasi raqamini 3-punktlan titul varag'ingizdagi va ruxs atnomangizdagi mos katakdagi ko'chirib yozing.
4. O'zingiz haqingizdagi ma'lumotlarni 1-punktga yozing va intzolang.
5. Maxsus ko'rdingizni 2-punktning mos joylanga titul varaqangizdan ko'chiring va doirachalarni mos ravishda bo'yang.
6. Savollar kitobchasidagi test savollariga to'g'ri deb hisoblagan javoblaringizni javoblar varaqasining javoblar bloklaridagi doirachalarga mos ravishda belgilang. Chet tili bo'yicha test topshirayotgan abituriyentlar mos kelgan tilga tegishli doirachani bo'yashlari shart.
7. Har bir test savoliga faqat bitta javob belgilang anda to'g'ri belgilangan hisoblanadi. Agar bitta savolga ikki yoki undan ko'p javob belgilansa, ushbu savolga ball berilmaydi.
- 8. Javoblar varaqasidagi zaruriy ma'lumotlar xato to'ldirilgan yoki to'ldirilmagan hollarda e'timozlar ko'rib chiqilmaydi.**

*Внимание абитуриентов!*

1. При заполнении листа ответов используйте шариковую ручку с синей пастой средней жирности.
2. Проверьте соответствие номера Вашего листа ответов (пункт 3) номеру книги вопросов.
3. Номер листа ответов из пункта 3 перенесите в соответствующие клетки Вашего титульного листа и пропуска.
4. В пункте 1 запишите свои данные и распишитесь.
5. В пункт 2 перенесите из титульного листа цифры и закрасьте соответствующие им кружки кода образовательного учреждения.
6. В блоке ответов отметьте Ваши ответы на задания из книги вопросов. Абитуриенты, проходящие тестирование по иностранному языку, должны закрасить кружок соответствующего языка.
7. Правильное заполнение предполагает только один ответ на каждый вопрос. Если на вопрос даны два и более ответов, то за этот вопрос балл не даётся.
- 8. В случае ошибочного заполнения либо не заполнения необходимых данных в листе ответов претензии не рассматриваются.**

**Belgilash uchun namuna/Образец закрашивания**

To'g'ri/Правильно



Noto'g'ri/Неправильно

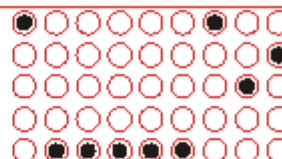


**ЖАВОБЛАР VARAQASI**  
**(орқа томони)**

③ NOMFR  
HOMEP

100001

*Diqqat! Bu yerga ruchka teldikizmag!*  
*Внимание! Здесь не закручивайте!*



JAVOBLAR BLOKI  
БЛОК ОТВЕТОВ

Ingliz  
Английский  Nemis  
Немецкий  Fransuz  
Французский

	A	B	C	D	A	B	C	D	A	B	C	D	A	B	C	D	A	B	C	D	
1					19				37				55				73				91
2					20				38				56				74				92
3					21				39				57				75				93
4					22				40				58				76				94
5					23				41				59				77				95
6					24				42				60				78				96
7					25				43				61				79				97
8					26				44				62				80				98
9					27				45				63				81				99
10					28				46				64				82				100
11					29				47				65				83				101
12					30				48				66				84				102
13					31				49				67				85				103
14					32				50				68				86				104
15					33				51				69				87				105
16					34				52				70				88				106
17					35				53				71				89				107
18					36				54				72				90				108

②

Maxsus koddingiz.  
Ваш специальный код

0	0	0	0	0
1	1	1	1	1
2	2	2	2	2
3	3	3	3	3
4	4	4	4	4
5	5	5	5	5
6	6	6	6	6
7	7	7	7	7
8	8	8	8	8
9	9	9	9	9

Test sinovlari qoidalari buzildimi?  
Нарушены ли правила проведения  
тестирования?

Ha/Да  Yo'q/Нет

①

Familiyangiz  
Фамилия \_\_\_\_\_

Ismingiz  
Имя \_\_\_\_\_

Otaringizni ismi  
Отчество \_\_\_\_\_

Ta'lim muassasasi  
Образ.учреж. \_\_\_\_\_

Ixtisoslik  
Специальность \_\_\_\_\_

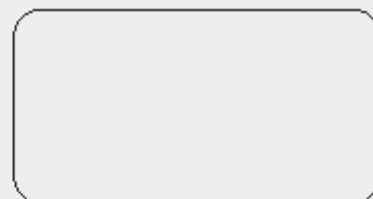
Bu formani o'z dastxatim bilan t'ldiganligimni va  
maxsus kodni to'g'ri belgilaganligimni tasdiqlayman.  
Эту форму я заполнил(а) собственноручно и  
подтверждаю правильность индивидуального кода.

.....  
Imzo/Подпись

TITUL VARAQALARI PAKETI		
<p><b>Auditoriyada muhrlangan holda test material lari qutisiga solinadi.</b></p>	(Bilim muassasi kodi, soat)	(Bilim) (Auditoriya)
	Biz quyida imzo chekuvchilar, soat ___:___ da auditoriyada la litul varaqasini paketga solib, qaytish muhri bilan muhrlaganligimizni tasdiqlaymiz.	
	1. _____	(Auditoriya kuzatuvchisi t.l.o.) (imzo)
	2. _____	(Auditoriya kuzatuvchisi t.l.o.) (imzo)
3. _____	(Auditoriya kuzatuvchisi t.l.o.) (imzo)	

JAVOBLAR VARAQQASI PAKETI		
<p><b>Auditoriyada muhrlangan holda test material lari qutisiga solinadi.</b></p>	(Bilim muassasi kodi, soat)	(Bilim) (Auditoriya)
	Biz quyida imzo chekuvchilar, soat ___:___ da auditoriyada	
	1) ___ ta test qoidalari bo'yicha topshirilgan javoblar varaqasi;	
	2) ___ ta test sinovlariga qatnashmagan abituriyentlarning javoblar varaqasi;	
	3) ___ ta test sinovlaridan chetlashtirilganligi haqidagi dalolatnoma yelimlangan javoblar varaqasi;	
4) ___ ta test materiallarini o'z vaqtida topshirmagan abituriyentlarning chetlashtirilganligi haqidagi dalolatnoma yelimlangan titul varaqalari;		
5) ___ ta nuqsorli test materiallari dalolatnoma yelimlangan holda paketga solib, qaytish muhri bilan muhrlaganligimizni tasdiqlaymiz.		
1. _____	(Auditoriya kuzatuvchisi t.l.o.) (imzo)	
2. _____	(Auditoriya kuzatuvchisi t.l.o.) (imzo)	
3. _____	(Auditoriya kuzatuvchisi t.l.o.) (imzo)	

# ISHLATILMAGAN SAVOLLAR KITOBLARI PAKETI



Soat 9.20  
gacha  
auditoriyada  
mululanadi

Test  
materiallari  
qutisiga  
muhrlangan  
holda  
solinadi

(Ta'lim muassasasi kod. va nomi)

(Bino)

(Auditoriya)

Biz quyida imzo chektiruvchilar, soat \_\_\_:\_\_\_da auditoriyada  
\_\_\_ ra litul varaqasini paketga solib, qaytish muhri bilan  
muhrlaganligimizni tasdiqlaymiz.

1.

(Audi toriya o'qituvchi nomi)

(Imzo)

2.

(Audi toriya kuzatuvchisi nomi)

(Imzo)

3.

(Audi toriya kuzatuvchisi nomi)

(Imzo)

Низомга  
19-ИЛОВА

Таълим муассасасининг коди ва номи	Бино	Қават	Гуруҳ

Тест синовларидан четлаштириш тўғрисида  
ДАЛОЛАТНОМА

Биз, қуйида имзо чекувчилар шуни тасдиқлаймизки, абитуриент

(Ф.И.О.)

Қуйидаги сабаб билан соат \_\_\_\_ : \_\_\_\_ да тест синовидан четлаштирилди:

- тақиқланган воситаларни (микрокалькулятор, луғат, жадвал, китоб, уяли телефон, компьютер, телекоммуникация воситалари ва шпаргалкалар) тест синовига олиб киришга ҳаракат қилди;
- тақиқланган воситалардан (микрокалькулятор, луғат, жадвал, китоб, уяли телефон, компьютер, телекоммуникация воситалари ва шпаргалкалар) тест синови жараёнида фойдаланди;
- тест материалларини бошқа абитуриентга узатди;
- абитуриентларга ёрдам берди;
- саволлар китобини йиртди.

Махсус коди

<input type="checkbox"/>	<input type="checkbox"/>	<input type="checkbox"/>	<input type="checkbox"/>	<input type="checkbox"/>	<input type="checkbox"/>
<input type="radio"/>	<input type="radio"/>	<input type="radio"/>	<input type="radio"/>	<input type="radio"/>	<input type="radio"/>
<input type="radio"/>	<input type="radio"/>	<input type="radio"/>	<input type="radio"/>	<input type="radio"/>	<input type="radio"/>
<input type="radio"/>	<input type="radio"/>	<input type="radio"/>	<input type="radio"/>	<input type="radio"/>	<input type="radio"/>
<input type="radio"/>	<input type="radio"/>	<input type="radio"/>	<input type="radio"/>	<input type="radio"/>	<input type="radio"/>
<input type="radio"/>	<input type="radio"/>	<input type="radio"/>	<input type="radio"/>	<input type="radio"/>	<input type="radio"/>
<input type="radio"/>	<input type="radio"/>	<input type="radio"/>	<input type="radio"/>	<input type="radio"/>	<input type="radio"/>
<input type="radio"/>	<input type="radio"/>	<input type="radio"/>	<input type="radio"/>	<input type="radio"/>	<input type="radio"/>
<input type="radio"/>	<input type="radio"/>	<input type="radio"/>	<input type="radio"/>	<input type="radio"/>	<input type="radio"/>
<input type="radio"/>	<input type="radio"/>	<input type="radio"/>	<input type="radio"/>	<input type="radio"/>	<input type="radio"/>
<input type="radio"/>	<input type="radio"/>	<input type="radio"/>	<input type="radio"/>	<input type="radio"/>	<input type="radio"/>
<input type="radio"/>	<input type="radio"/>	<input type="radio"/>	<input type="radio"/>	<input type="radio"/>	<input type="radio"/>

Жавоблар варақаси рақами

<input type="checkbox"/>	<input type="checkbox"/>	<input type="checkbox"/>	<input type="checkbox"/>	<input type="checkbox"/>	<input type="checkbox"/>	<input type="checkbox"/>
<input type="radio"/>	<input type="radio"/>	<input type="radio"/>	<input type="radio"/>	<input type="radio"/>	<input type="radio"/>	<input type="radio"/>
<input type="radio"/>	<input type="radio"/>	<input type="radio"/>	<input type="radio"/>	<input type="radio"/>	<input type="radio"/>	<input type="radio"/>
<input type="radio"/>	<input type="radio"/>	<input type="radio"/>	<input type="radio"/>	<input type="radio"/>	<input type="radio"/>	<input type="radio"/>
<input type="radio"/>	<input type="radio"/>	<input type="radio"/>	<input type="radio"/>	<input type="radio"/>	<input type="radio"/>	<input type="radio"/>
<input type="radio"/>	<input type="radio"/>	<input type="radio"/>	<input type="radio"/>	<input type="radio"/>	<input type="radio"/>	<input type="radio"/>
<input type="radio"/>	<input type="radio"/>	<input type="radio"/>	<input type="radio"/>	<input type="radio"/>	<input type="radio"/>	<input type="radio"/>
<input type="radio"/>	<input type="radio"/>	<input type="radio"/>	<input type="radio"/>	<input type="radio"/>	<input type="radio"/>	<input type="radio"/>
<input type="radio"/>	<input type="radio"/>	<input type="radio"/>	<input type="radio"/>	<input type="radio"/>	<input type="radio"/>	<input type="radio"/>
<input type="radio"/>	<input type="radio"/>	<input type="radio"/>	<input type="radio"/>	<input type="radio"/>	<input type="radio"/>	<input type="radio"/>
<input type="radio"/>	<input type="radio"/>	<input type="radio"/>	<input type="radio"/>	<input type="radio"/>	<input type="radio"/>	<input type="radio"/>
<input type="radio"/>	<input type="radio"/>	<input type="radio"/>	<input type="radio"/>	<input type="radio"/>	<input type="radio"/>	<input type="radio"/>

1. Аудитория раҳбари

(имзо)

(Ф.И.О.)

2. Аудитория кузатувчиси

(имзо)

(Ф.И.О.)

3. Қават вакили

(имзо)

(Ф.И.О.)

Изоҳ: мазкур шакл жавоблар варақаси пакетиغا солинади.

Низомга  
20-ИЛОВА

Ўзбекистон Республикаси  
Вазирлар Маҳкамаси ҳузуридаги  
Давлат тест маркази директориغا

(абитуриентнинг яшаш манзили ва Ф.И.О.)

Тест саволлари ёки тест синовларини ўтказиш

**жараёни юзасидан эътирозлар бўйича  
АРИЗА**

Мен, \_\_\_\_\_  
(абитуриентнинг Ф.И.О.)

Таълим муассасасининг коди ва номи	Гуруҳ	Махсус код	Жавоблар варақаси рақами

1) қуйидаги фанларга доир тест саволларига эътирозимни кўриб чиқишингизни сўрайман:

Т/р	Фан номи	Саволлар рақами	Эътироз мазмуни
1.			
2.			
3.			

2) тест синовлари жараёни бўйича қуйидаги эътирозимни кўриб чиқишингизни сўрайман:

---

---

---

\_\_\_\_\_ (абитуриент Ф.И.О.)      \_\_\_\_\_ (имзо)      \_\_\_\_\_ (йил ва сана)

***Изоҳ:** ариза тест синови ўтган куни тест синови ўтказилган аудиторияда шахсан абитуриент томонидан икки нусхада ёзилади ва бир нусхаси тест материаллари қутисига солинади. Аризалар сони ҳақида Аудиторияда тест синови ўтказиши баённомасига маълумот киритилади.*

**Низомга  
21-ИЛОВА**

\_\_\_\_\_ (таълим муассасаси номи)

апелляция комиссияси раисига

\_\_\_\_\_ (абитуриентнинг яшаш манзили ва Ф.И.О.)

\_\_\_\_\_ (уй, мобил телефонлари рақами)

## ТЕСТ НАТИЖАЛАРИ БЎЙИЧА АПЕЛЛЯЦИЯ ШИКОЯТИ

Таълим муассасининг коди ва номи	Гуруҳ	Махсус код	Жавоблар варақаси рақами

Менинг қуйидаги эътирозларимни кўриб чиқишингизни сўрайман:

1. \_\_\_\_\_
2. \_\_\_\_\_
3. \_\_\_\_\_
4. \_\_\_\_\_
5. \_\_\_\_\_

\_\_\_\_\_ (абитуриент Ф.И.О.)

\_\_\_\_\_ (имзо)

\_\_\_\_\_ (сана)

Ариза 20\_\_ йил " \_\_ " \_\_\_\_\_ соат \_\_\_\_\_ да кўриб чиқилади.

\_\_\_\_\_ (ариза қабул қилувчи Ф.И.О.)

\_\_\_\_\_ (имзо ва муҳр)

\_\_\_\_\_ (йил ва сана)

(қирқиш чизиғи)  
-----

### ХАБАРНОМА \_\_\_\_\_ -сон

Хурматли \_\_\_\_\_

\_\_\_\_\_ (абитуриент Ф.И.О.)

Аризангизни кўриб чиқиш учун 20\_\_ йил " \_\_ " \_\_\_\_\_ соат \_\_\_\_\_ да  
\_\_\_\_\_ га паспорти (гувоҳнома)

\_\_\_\_\_ (таълим муассасаси номи)



ва рухсатномангиз билан етиб келишингиз сўралади.

---

(ариза қабул қилувчи Ф.И.О.)

(имзо)

(йил ва сана)

"Ўзбекистон Республикаси қонун ҳужжатлари тўплами",  
2013 йил 5 август, 31-сон, 415-модда